



แผนปฏิบัติการ
คณะเกษตรศาสตร์และทรัพยากรธรรมชาติ
ประจำปีงบประมาณ พ.ศ. 2568

มหาวิทยาลัยพะเยา

คำนำ

แผนปฏิบัติการคณะเกษตรศาสตร์และทรัพยากรธรรมชาติ ประจำปีงบประมาณ พ.ศ. 2568 ได้จัดทำขึ้นเพื่อให้สอดคล้องกับยุทธศาสตร์ทิศทางการพัฒนามหาวิทยาลัยพะเยา และขับเคลื่อนการพัฒนามหาวิทยาลัยพะเยาให้บรรลุเป้าหมายอย่างเป็นรูปธรรม

แผนปฏิบัติการคณะเกษตรศาสตร์และทรัพยากรธรรมชาติ ประจำปีงบประมาณ พ.ศ. 2568 ประกอบด้วยวิสัยทัศน์ พันธกิจ แผนผังการบริหาร แผนยุทธศาสตร์ของคณะเกษตรศาสตร์และทรัพยากรธรรมชาติ สรุปแผนปฏิบัติงาน และแผนปฏิบัติงานของคณะเกษตรศาสตร์และทรัพยากรธรรมชาติ ซึ่งมีโครงการตามแผนปฏิบัติการทั้งสิ้น 36 โครงการ ใช้งบประมาณรวมทั้งสิ้น 699,000 บาท โดยจัดสรรเป็นงบประมาณสำหรับโครงการตามแผนยุทธศาสตร์ จำนวน 9 โครงการ รวมเป็นเงิน 280,000 บาท (ร้อยละ 40) และ งบประมาณสำหรับโครงการประจำของหน่วยงาน จำนวน 27 โครงการ รวมเป็นเงิน 419,000 บาท (ร้อยละ 60) ซึ่งครอบคลุมการดำเนินงานตามยุทธศาสตร์การพัฒนาคณะเกษตรศาสตร์และทรัพยากรธรรมชาติ และมหาวิทยาลัยพะเยา ที่จะดำเนินการในปีงบประมาณ พ.ศ. 2568 นี้ อย่างครบถ้วน

(ผู้ช่วยศาสตราจารย์ ดร.วิพรพรรณ เนืองเม็ก)
คณบดีคณะเกษตรศาสตร์และทรัพยากรธรรมชาติ

สารบัญ

คำนำ

สารบัญ

หน้า

1. วิสัยทัศน์	1
2. พันธกิจ	2
3. แผนผังการบริหาร	4
4. แผนยุทธศาสตร์ของคณะเกษตรศาสตร์และทรัพยากรธรรมชาติ (อย่างย่อ)	6
5. สรุปแผนปฏิบัติงาน คณะเกษตรศาสตร์และทรัพยากรธรรมชาติ 2568	13
6. แผนปฏิบัติงานของแผนปฏิบัติงานของคณะเกษตรศาสตร์และทรัพยากรธรรมชาติ ประจำปีงบประมาณ 2568	14

แผนปฏิบัติการ
คณะเกษตรศาสตร์และทรัพยากรธรรมชาติ
ประจำปีงบประมาณ พ.ศ. 2568

1. วิสัยทัศน์ (Vision)

“คณะสร้างปัญญาเพื่อพัฒนาการเกษตรสู่ชุมชนและสากลอย่างยั่งยืน”

Vision Dictionary

ปัญญาเพื่อพัฒนาการเกษตร การผลิตองค์ความรู้ ผลงานทางวิชาการ และนวัตกรรมที่ตอบสนองต่อความต้องการของชุมชนและสังคมในภาคการเกษตร

ชุมชนและสากล การพัฒนาการเรียนการสอน วิจัย และบริการวิชาการเชิงพื้นที่สู่การเผยแพร่ผลงานในระดับชาติและนานาชาติ สามารถนำองค์ความรู้และนวัตกรรมไปสร้างประโยชน์แก่ชุมชนและสังคม

ยั่งยืน สร้างองค์ความรู้ เกิดการพัฒนาองค์กรอย่างต่อเนื่อง บุคลากรมีสมรรถนะสูง และสามารถพึ่งพาตนเองได้

เป้าหมายอันสูงส่ง (Visionary Goal)

1. คณะเกษตรศาสตร์ฯ มีชื่อเสียงเป็นที่รู้จักและจดจำในด้านอาหารและการเกษตรทั้งในระดับชาติและนานาชาติ (ผลงานทางวิชาการได้รับการอ้างอิง การมีเครือข่ายกับนักวิจัยนานาชาติ)
2. คณะเกษตรศาสตร์ฯ มีการเติบโตอย่างต่อเนื่อง มีที่มาของรายได้ที่หลากหลาย และสามารถพึ่งพาตนเองได้อย่างยั่งยืน (จำนวนผู้เรียนเพิ่มขึ้น มีรายได้เพิ่มขึ้น งบวิจัยเพิ่มขึ้น หลักสูตรได้รับรองมาตรฐาน บัณฑิตเป็นที่ยอมรับ และผ่านเกณฑ์คุณภาพการศึกษาเพื่อการดำเนินการที่เป็นเลิศ)

2. พันธกิจ

คณะเกษตรศาสตร์และทรัพยากรธรรมชาติ มหาวิทยาลัยพะเยามีพันธกิจในการผลิตกำลังคนที่มีคุณภาพและมาตรฐาน จัดการเรียนรู้ที่เน้นการพัฒนาผู้เรียนทุกช่วงวัยแบบบูรณาการมีผลงานวิจัยและนวัตกรรมที่ตอบโจทย์สังคมและนำไปใช้ประโยชน์ได้จริง เสริมสร้างความเข้มแข็งของชุมชน สังคม และประเทศชาติ จึงดำเนินพันธกิจ 5 ด้าน สอดคล้องตามมาตรฐานการอุดมศึกษา พ.ศ. 2561 ดังนี้

1) ผลิตคนไทยศตวรรษที่ 21

ผลิตบัณฑิตที่มีคุณภาพ มีความรู้ความสามารถ มีความรู้ภาษาอังกฤษที่สื่อสารได้ มีทักษะที่สนองตอบต่อความต้องการของตลาดแรงงาน เรียนรู้และพัฒนาตนเองอย่างต่อเนื่อง ดำเนินชีวิตอย่างมีคุณธรรม ปรับตัวได้ในสังคมที่เปลี่ยนแปลงตลอดเวลา มีทักษะการเป็นผู้นำและการทำงานเป็นทีม รวมถึงทักษะ การจัดการและการเป็นผู้ประกอบการ ด้วยหลักสูตรที่ทันสมัย ยืดหยุ่น ตรงตามความต้องการของตลาดแรงงาน และอุตสาหกรรมใหม่ อาจารย์มีคุณภาพการสอนตามกรอบมาตรฐานคุณวุฒิวิชาชีพ (Professional Standard Framework, PSF) มีแนวความคิดและทักษะที่ทันสมัย เปลี่ยนแปลงกระบวนการจัดการศึกษาใหม่ ด้วยเทคโนโลยีที่ทันสมัย และวิธีเรียนรู้ที่เน้นทักษะและการปฏิบัติร่วมกับผู้ใช้บัณฑิต มีการบริหารจัดการที่สร้างความเชื่อมั่นกับผู้เรียน และความเชื่อถือให้กับชุมชนและสังคม ระบบการศึกษารองรับและตอบโจทย์พื้นที่ในการยกระดับการศึกษา ประเมิน และตรวจสอบได้ในทุกระดับ พร้อมก้าวสู่ความเป็นสากลและนานาชาติ

2) วิจัยและนวัตกรรม สู่ประโยชน์เชิงพาณิชย์

พัฒนาการวิจัยเพื่อสร้างองค์ความรู้ใหม่ นำไปสู่การถ่ายทอดและพัฒนาสร้างสรรค์ สร้างนวัตกรรมให้ก้าวหน้าและสามารถนำไปใช้ประโยชน์ต่อชุมชน สังคม และภาคอุตสาหกรรมในเชิงพาณิชย์ สู่การเติบโตอย่างยั่งยืนของสังคม ลดปัญหาความยากจน ชุมชนเข้มแข็ง และเพิ่มขีดความสามารถในการแข่งขันของประเทศในเวทีโลก โดยเน้นการวิจัยมุ่งเป้าที่ตอบโจทย์ชุมชน สังคม และความต้องการของประเทศ (Demand side) ส่งเสริมการเผยแพร่และการถ่ายทอดผลงานวิจัยและนวัตกรรม การนำไปใช้ประโยชน์กับสังคม ด้วยการร่วมมือกับผู้ใช้ประโยชน์ในภาคอุตสาหกรรม ภาคบริการและภาคการเกษตรเพื่อประโยชน์ทางด้านเศรษฐกิจ สามารถพัฒนายกระดับรายได้และเทคโนโลยีของประเทศให้เป็นไปตามนโยบายการเข้าสู่ Thailand 4.0

3) บริการวิชาการ สร้างความเข้มแข็งให้ชุมชนและสังคม

การถ่ายทอดองค์ความรู้ทางการเกษตรเพื่อพัฒนาชุมชนและสังคม ยกระดับการศึกษา สร้างรายได้ และบรรเทาปัญหาความเดือดร้อนของชุมชนและสังคมที่เกิดขึ้น เพื่อคุณภาพชีวิตที่ดีขึ้น สังคมมีความเข้มแข็ง มั่นคง หลุดพ้นจากความแตกต่างและเหลื่อมล้ำ เกิดสังคมความสุข

4) ทำนุบำรุงศิลปะและวัฒนธรรมท้องถิ่นเพื่อความเป็นไทย

การดำรงไว้ซึ่งศิลปะและวัฒนธรรมของชาติ การทำนุบำรุง อนุรักษ์ ฟื้นฟู สืบสาน สร้างสรรค์และพัฒนา ศิลปะและวัฒนธรรม รวมถึงการอนุรักษ์ทรัพยากรธรรมชาติและสิ่งแวดล้อมทั้งภายในและภายนอกมหาวิทยาลัย การเชื่อมโยงกลมกลืนกับธรรมชาติและเป็นมิตรกับสิ่งแวดล้อม การพัฒนาประยุกต์ การใช้ประโยชน์เชิงสร้างสรรค์ ด้วยการบริหารจัดการ และการใช้เทคโนโลยีที่ทันสมัยและเป็นระบบ

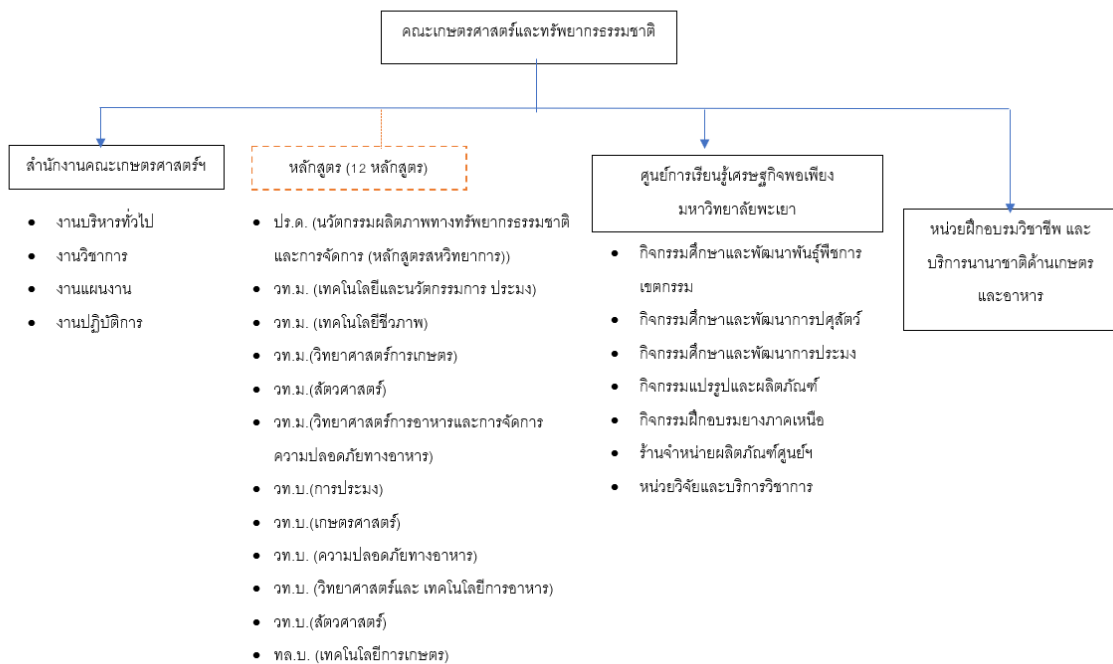
5) บริหารงานทันสมัยด้วยธรรมาภิบาล (Good governance) และเรียนรู้เปลี่ยนแปลงร่วมกัน

การบริหารคน บริหารงาน ด้วยความโปร่งใส เป็นธรรมและตรวจสอบได้ เพื่อเป้าหมายองค์กรที่ดีมีคุณภาพและประโยชน์สุขของบุคลากร เปิดโอกาสให้ผู้มีส่วนเกี่ยวข้องมีส่วนร่วมรับรู้และแสดงความคิดเห็นในการดำเนินงาน เพื่อกระบวนการมีส่วนร่วม สร้างความรู้ความเข้าใจในนโยบาย และเป้าหมายการดำเนินงานในพันธกิจต่าง ๆ กระจื่อหรือรันในการแก้ปัญหาร่วมกัน ร่วมพัฒนาองค์กรอย่างมีประสิทธิภาพสร้างระบบการบริหารบนพื้นฐานข้อมูลที่น่าเชื่อถือและมีการดำเนินงานที่มีประสิทธิภาพและเกิดประสิทธิผล

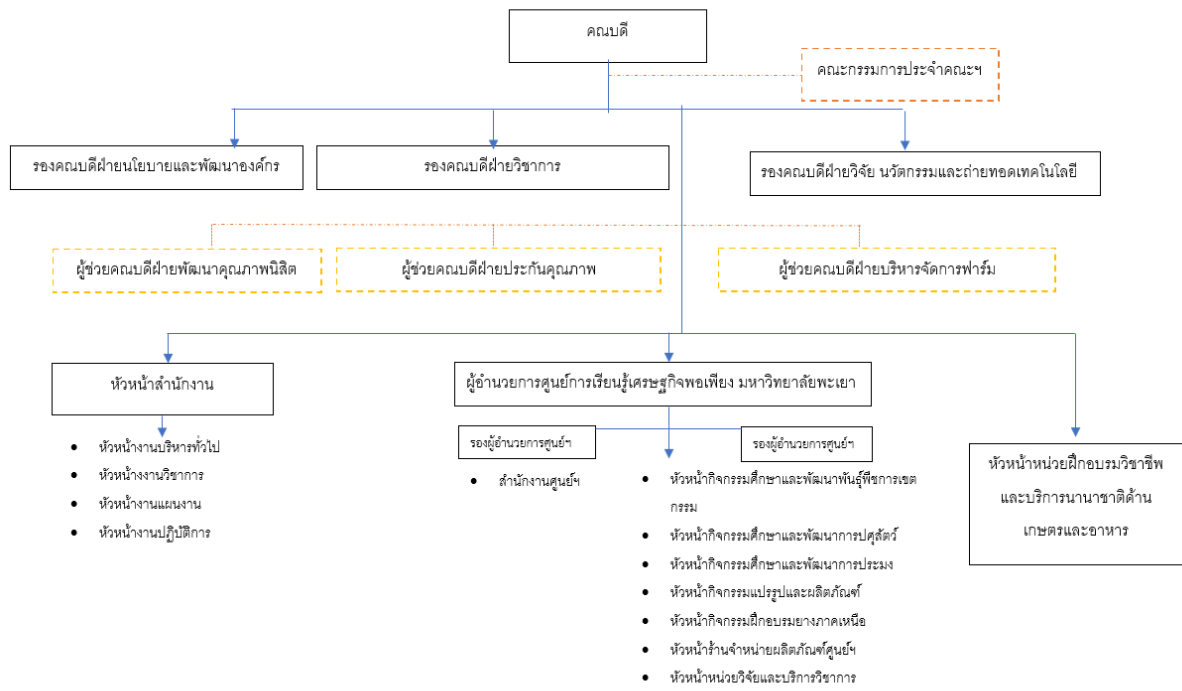
3. แผนผังการบริหาร

โครงสร้างองค์กร คณะเกษตรศาสตร์และทรัพยากรธรรมชาติ มหาวิทยาลัยพะเยา แบ่งส่วนงานภายในคณะ ออกเป็น 3 ส่วน ประกอบด้วย 12 หลักสูตร 1 สำนักงาน และ 1 ศูนย์ โครงสร้างการบริหารงาน ประกอบด้วย คณบดี รองคณบดี 3 ฝ่าย และผู้ช่วยคณบดี 3 ฝ่าย มีการกำหนดและมอบหมายภาระหน้าที่ของรองคณบดีแต่ละฝ่าย มีคณะกรรมการประจำคณะ ทำหน้าที่วางนโยบายและแผนงาน กำกับดูแลการดำเนินงาน วางระเบียบข้อบังคับในคณะ ให้คำปรึกษาและเสนอความเห็นแก่คณบดี นอกจากนี้คณะฯ ให้ความสำคัญอย่างมากต่อการทำงานเป็นทีมและการมีส่วนร่วมด้วยการเปิดโอกาสให้บุคลากรของคณะมีส่วนร่วมบริหารพัฒนาคณะตามความถนัดด้วยการปฏิบัติหน้าที่เป็นคณะกรรมการ และคณะทำงานต่าง ๆ เช่น คณะกรรมการวิชาการ คณะกรรมการบริหารความเสี่ยง คณะกรรมการกิจการนิสิต และ คณะทำงานศูนย์ดังกล่าว เป็นต้น

โครงสร้างองค์กรคณะเกษตรศาสตร์และทรัพยากรธรรมชาติ



โครงสร้างบริหารคณะเกษตรศาสตร์และทรัพยากรธรรมชาติ



4. แผนยุทธศาสตร์ของคณะเกษตรศาสตร์และทรัพยากรธรรมชาติ (อย่างย่อ)

ประเด็นยุทธศาสตร์ที่ 1 การพัฒนากำลังคนที่มีสมรรถนะและทักษะแห่งอนาคต

เป้าประสงค์

- บัณฑิตมีคุณภาพ มีสมรรถนะตามมาตรฐานวิชาชีพตอบสนองต่อโลกการทำงานในอนาคต
- พัฒนากำลังคนตามศักยภาพสู่การยกระดับคุณภาพชีวิตและสังคมอย่างยั่งยืน
- นิสิตมีคุณภาพชีวิตที่ดี (Wellness & Happiness)

วัตถุประสงค์เชิงกลยุทธ์

(SO1) พัฒนากำลังคนทุกช่วงวัย ด้วยระบบนิเวศการเรียนรู้ (Learning Ecosystem) ที่ยั่งยืน โดยใช้แนวคิดชุมชนเป็นฐาน (Community-based) สู่การเป็นพลเมืองโลก (Global Citizens)

ประเด็นยุทธศาสตร์ที่ 2 การสร้างงานวิจัยและนวัตกรรม พัฒนาเศรษฐกิจ สังคมและชุมชน

เป้าประสงค์

มหาวิทยาลัยเพื่อการพัฒนาชุมชนเชิงพื้นที่ (Area-Based and Community Engagement University) ที่มีคุณภาพ ผลงานวิจัยและนวัตกรรมอยู่ในระดับสากล (World Ranking)

วัตถุประสงค์เชิงกลยุทธ์

(SO2) ขับเคลื่อนชุมชนด้วยโมเดล BCG เพื่อให้เกิดผลิตภัณฑ์ผลงานวิจัยและนวัตกรรม และทรัพย์สินทางปัญญาที่สร้างรายได้ให้กับมหาวิทยาลัยและเครือข่ายชุมชนที่มีคุณภาพและเป็นที่ยอมรับในระดับสากล

ประเด็นยุทธศาสตร์ที่ 3 การบริการวิชาการและสร้างสรรค์พื้นที่การเรียนรู้ เพื่อความเป็นอยู่ที่ดีทางสังคม

เป้าประสงค์

1) บริการวิชาการแก่สังคมและชุมชนให้มีความรู้ความสามารถ มีจิตสำนึกรักพื้นที่ มีคุณภาพชีวิตที่ดี และความเป็นอยู่ที่ดีทางสังคม

- มีแหล่งเรียนรู้และพัฒนาการเรียนรู้และศักยภาพของชุมชน สังคม ทุกช่วงวัย

วัตถุประสงค์เชิงกลยุทธ์

(SO3) จัดการงานบริการวิชาการแก่สังคมและชุมชน พัฒนาพื้นที่การเรียนรู้ของสังคมและชุมชนทุกช่วงวัย (UP Learning Space) และวางระบบแลกเปลี่ยนเรียนรู้ถ่ายทอดองค์ความรู้สู่ชุมชน ให้มีคุณภาพชีวิตและความเป็นอยู่ที่ดีอย่างยั่งยืน

ประเด็นยุทธศาสตร์ที่ 4 การส่งเสริมการทำนุบำรุงศิลปวัฒนธรรมเพื่อความเป็นไทยและเอกลักษณ์ของชาติ

เป้าประสงค์

1. อนุรักษ์ พื้นฟู ทำนุบำรุงศิลปวัฒนธรรมและภูมิปัญญาท้องถิ่น ที่ใช้โมเดลเศรษฐกิจ BCG เป็น platform ในการขับเคลื่อนมหาวิทยาลัยและชุมชนท้องถิ่นสู่การบรรลุการพัฒนาที่ยั่งยืน (SDGs) ร่วมกัน

วัตถุประสงค์เชิงกลยุทธ์

(SO4) อนุรักษ์ พื้นฟู ศิลปะและวัฒนธรรม และยกระดับทุนทางวัฒนธรรม

**ประเด็นยุทธศาสตร์ที่ 5 การพัฒนาระบบบริหารจัดการที่ทันสมัย มีประสิทธิภาพ โปร่งใสและมีธรรมาภิบาล
เป้าประสงค์**

1. พัฒนาคุณภาพองค์กรเพื่อความเป็นเลิศ พัฒนาระบบบริหารงานที่ทันสมัย มีประสิทธิภาพ โปร่งใส และมีธรรมาภิบาล เพื่อเป็นองค์กรที่มีผลการปฏิบัติงานและการพัฒนาที่ดี มีประสิทธิภาพ (Good Performance Management and Development)

2. พัฒนาระบบนิเวศสู่ความเป็นมหาวิทยาลัยดิจิทัล (Digital University) และการพัฒนาระบบข้อมูลเปิด (Open data) ในการเป็นมหาวิทยาลัยแห่งการเชื่อมโยงระดับโลก

วัตถุประสงค์เชิงกลยุทธ์

(SO5) เพื่อพัฒนาสมรรถนะบุคลากร และระบบนิเวศการดำเนินงาน ที่ทันสมัย มีประสิทธิภาพ โปร่งใส และมีธรรมาภิบาล เพื่อสนับสนุนการดำเนินพันธกิจทุกด้านของมหาวิทยาลัยภายใต้กรอบการพัฒนาคุณภาพองค์กรเพื่อความเป็นเลิศ

บริบทเชิงกลยุทธ์ คณะเกษตรศาสตร์และทรัพยากรธรรมชาติ ได้วิเคราะห์ความได้เปรียบเชิงกลยุทธ์ ความท้าทายเชิงกลยุทธ์ และสมรรถนะหลักขององค์กร เพื่อใช้เป็นแนวทางการขับเคลื่อนยุทธศาสตร์-

ด้าน	วิเคราะห์ความได้เปรียบเชิงกลยุทธ์ (SA)	ความท้าทายเชิงกลยุทธ์ (SC)	สมรรถนะหลัก (CC)
องค์กร	SA1 มีความร่วมมือด้านวิชาการ และด้านการวิจัยกับ สถาบันการศึกษาทั้งในประเทศและ ต่างประเทศ รวมถึง ภาคอุตสาหกรรมที่เป็นรูปธรรม		
สังคม	SA2 ความพร้อมในการเป็น แหล่งเรียนรู้ที่หลากหลายและ ความสัมพันธ์กับชุมชนที่เกื้อหนุน การดำเนินงานของคณะ	SC1 การแสวงหารายได้ และการพึ่งพาตนเองอย่าง ยั่งยืนของคณะ	CC1 การบูรณาการ ศาสตร์ในการให้บริการแก่ ชุมชนด้วยองค์ความรู้และ ความเชี่ยวชาญของบุคลากร
ปฏิบัติการ	SA 3 มีหลักสูตรและองค์ความรู้ ครอบคลุมด้านการเกษตรทุกสาขา การจัดการเรียนการสอนและการ บริการวิชาการของคณะมีความ หลากหลาย สามารถตอบสนอง ความต้องการของชุมชนได้ตลอด ห่วงโซ่คุณค่าของการผลิตทาง การเกษตร	SC2 การจัดการศึกษาที่ รองรับและเท่าทันต่อการ เปลี่ยนแปลงของภาค การเกษตร และเพิ่มศักยภาพ คนทุกช่วงวัยให้พร้อมต่อ ตลาดแรงงาน	CC2 การจัดการศึกษาที่ รองรับกลุ่มคนทุกช่วงวัยและ ตอบสนองต่อความต้องการ ของชุมชน
บุคลากร		SC3 การพัฒนาบุคลากร ให้ผู้เชี่ยวชาญด้านนวัตกรรม และเทคโนโลยีทางการเกษตร ที่กำลังเปลี่ยนแปลงหรือ เกิดขึ้นใหม่ รวมถึงการบริหาร จัดการองค์กรให้มีสมรรถนะ สูง	

แผนยุทธศาสตร์การพัฒนาคณะเกษตรศาสตร์และทรัพยากรธรรมชาติ ประจำปีงบประมาณ พ.ศ. 2568 - 2572
 ประเด็นยุทธศาสตร์ที่ 1 การพัฒนากำลังคนที่มีสมรรถนะและทักษะแห่งอนาคต

กลยุทธ์	SC/SA	ตัวชี้วัด	ค่าเป้าหมาย					ผู้รับผิดชอบ
			2568	2569	2570	2571	2572	
(SO1) พัฒนากำลังคนทุกช่วงวัย ด้วยระบบนิเวศการเรียนรู้ (Learning Ecosystem) ที่ยั่งยืน โดยใช้แนวคิดชุมชนเป็นฐาน (Community-based) สู่อการเป็นพลเมืองโลก (Global Citizens)								
1. พัฒนาหลักสูตร และการจัดการศึกษา ที่เน้นการ สร้างสมรรถนะ (Competence-based Education) เพื่อพัฒนาบัณฑิตที่มีคุณลักษณะ Community Change Agent ตอบสนองต่อโลก การทำงานในอนาคต	SA1 SA2 SA3 CC2	ร้อยละของผู้เรียนที่บรรลุสมรรถนะตามผลลัพธ์การเรียนรู้ ของหลักสูตร	ร้อยละ 80	ร้อยละ 80	ร้อยละ 90	ร้อยละ 90	ร้อยละ 100	รองคณบดีฝ่าย วิชาการ
2. พัฒนาการจัดการศึกษา และสภาพแวดล้อม ที่ เอื้อต่อการพัฒนาการเรียนรู้ทุกช่วงวัย	SA2	ร้อยละของนิสิตที่มีผลการประเมินด้านความสุขอยู่ใน ระดับดีขึ้น	ร้อยละ 80	ร้อยละ 80	ร้อยละ 90	ร้อยละ 90	ร้อยละ 100	รองคณบดีฝ่าย วิชาการ
3. พัฒนาสมรรถนะอาจารย์ให้มีสมรรถนะทาง วิชาการและวิชาชีพ เพื่อการพัฒนาคุณภาพนิสิตใน ทุกมิติ	SC2 SC3	ร้อยละของอาจารย์ที่มีสมรรถนะด้านการสอนตามกรอบ มาตรฐานอาจารย์มืออาชีพ (UP-PSF) ระดับที่ 2 ขึ้นไป	ร้อยละ 10	ร้อยละ 20	ร้อยละ 30	ร้อยละ 40	ร้อยละ 50	รองคณบดีฝ่าย วิชาการ
4. พัฒนากิจกรรมเสริมหลักสูตรที่มีชุมชนมีส่วนร่วม และบูรณาการร่วมกับการจัดการศึกษาในหลักสูตร เพื่อการพัฒนาอัตลักษณ์นิสิต	SA3 CC2	ร้อยละของนิสิตที่มีอัตลักษณ์นิสิตมหาวิทยาลัยพะเยา (UP identity) ก่อนสำเร็จการศึกษา	ร้อยละ 80	ร้อยละ 80	ร้อยละ 90	ร้อยละ 90	ร้อยละ 100	ผู้ช่วยคณบดีฝ่าย พัฒนาคุณภาพนิสิต
5. การประชาสัมพันธ์เชิงรุกและสร้างความสัมพันธ์ กับโรงเรียนในพื้นที่เป้าหมาย	SA1 SA3 CC2	จำนวนนิสิตรับเข้า	150 คน	200 คน	250 คน	300 คน	350 คน	รองคณบดีฝ่าย วิชาการ
6. สร้างความผูกพันศิษย์เก่าเพื่อพัฒนาคณะ		จำนวนกิจกรรมของคณะที่ศิษย์เก่าเข้ามามีส่วนร่วมในการ ขับเคลื่อน	100 คน	200 คน	300 คน	400 คน	500 คน	ผู้ช่วยคณบดีฝ่าย พัฒนาคุณภาพนิสิต

แผนยุทธศาสตร์การพัฒนาคณะเกษตรศาสตร์และทรัพยากรธรรมชาติ ประจำปีงบประมาณ พ.ศ. 2568 - 2572
 ประเด็นยุทธศาสตร์ที่ 2 การสร้างงานวิจัยและนวัตกรรมพัฒนาเศรษฐกิจ สังคมและชุมชน

กลยุทธ์	SC/SA	ตัวชี้วัด	ค่าเป้าหมาย					ผู้รับผิดชอบ
			2568	2569	2570	2571	2572	
(SO2) ขับเคลื่อนชุมชนด้วยโมเดล BCG เพื่อให้เกิดผลิตภัณฑ์ผลงานวิจัยและนวัตกรรม และทรัพย์สินทางปัญญาที่สร้างรายได้ให้กับมหาวิทยาลัยและเครือข่ายชุมชนที่มีคุณภาพและเป็นที่ยอมรับในระดับสากล								
ส่งเสริมและพัฒนางานวิจัยและนวัตกรรมสู่การเป็นมหาวิทยาลัยเพื่อการพัฒนาชุมชนเชิงพื้นที่ (Area-Based and Community Engagement University) ที่มีคุณภาพและเข้าสู่การจัดอันดับมหาวิทยาลัยในระดับสากล (World Ranking)	SA1 SA2 SA3 CC1	จำนวนผลงานทางวิชาการระดับชาติ และนานาชาติ (Q1-Q4)	45 เรื่อง	50 เรื่อง	60 เรื่อง	70 เรื่อง	80 เรื่อง	รองคณบดีฝ่ายวิจัย นวัตกรรมและการ ถ่ายทอด เทคโนโลยี
พัฒนาเครือข่ายความร่วมมือกับชุมชน ภาครัฐ และเอกชน และการบริหารงานวิจัยและนวัตกรรม และทรัพย์สินทางปัญญาที่มีคุณภาพให้เกิดรายได้เชิงพาณิชย์	SA1 SA3 SC1	จำนวนผลงานวิจัย นวัตกรรม และทรัพย์สินทางปัญญาที่มีคุณภาพสามารถสร้างรายได้เชิงพาณิชย์	3 รายการ	5 รายการ	7 รายการ	8 รายการ	10 รายการ	รองคณบดีฝ่ายวิจัย นวัตกรรมและการ ถ่ายทอด เทคโนโลยี

แผนยุทธศาสตร์การพัฒนาคณะเกษตรศาสตร์และทรัพยากรธรรมชาติ ประจำปีงบประมาณ พ.ศ. 2568 - 2572
 ประเด็นยุทธศาสตร์ที่ 3 การบริการวิชาการและสร้างสรรค์พื้นที่การเรียนรู้ เพื่อความเป็นอยู่ที่ดีทางสังคม

กลยุทธ์	SC/SA	ตัวชี้วัด	ค่าเป้าหมาย					ผู้รับผิดชอบ
			2568	2569	2570	2571	2572	
(SO3) จัดการงานบริการวิชาการแก่สังคมและชุมชน พัฒนาพื้นที่การเรียนรู้ของสังคมและชุมชนทุกช่วงวัย (UP Learning Space) และวางระบบแลกเปลี่ยนเรียนรู้ถ่ายทอดองค์ความรู้สู่ชุมชน ให้มีคุณภาพชีวิตและความเป็นอยู่ที่ดีอย่างยั่งยืน								
นำความรู้ทางวิชาการ งานวิจัยและนวัตกรรมสู่การพัฒนาชุมชน (Professional - Community Engagement)	SA2 SA3 CC1	จำนวนชุมชนที่คณะฯให้บริการได้รับการประเมินผลตอบแทนทางสังคม (SROI) สูงขึ้น (นับสะสม)	≥1	≥2	≥3	≥4	≥5	รองคณบดีฝ่ายวิจัย นวัตกรรมและการถ่ายทอดเทคโนโลยี
พัฒนาพื้นที่การเรียนรู้เพื่อเป็นศูนย์การเรียนรู้ (UP Learning Space) และส่งเสริมการพัฒนาการเรียนรู้ทุกช่วงวัย	SA2 SA3 SC2 CC2	จำนวนพื้นที่การเรียนรู้ที่พัฒนา โดยคณะฯ สำหรับเป็นแหล่งเรียนรู้ของสังคมและชุมชน ทุกช่วงวัย (นับสะสม)	≥2	≥2	≥3	≥3	≥3	รองคณบดีฝ่ายวิจัย นวัตกรรมและการถ่ายทอดเทคโนโลยี

แผนยุทธศาสตร์การพัฒนาคณะเกษตรศาสตร์และทรัพยากรธรรมชาติ ประจำปีงบประมาณ พ.ศ. 2568 - 2572
 ประเด็นยุทธศาสตร์ที่ 4 การส่งเสริมการทำนุบำรุงศิลปวัฒนธรรมเพื่อความเป็นไทยและเอกลักษณ์ของชาติ

กลยุทธ์	SC/SA	ตัวชี้วัด	ค่าเป้าหมาย					ผู้รับผิดชอบ
			2568	2569	2570	2571	2572	
(SO4) อนุรักษ์ ปั้นฟู ศิลปะและวัฒนธรรม และยกระดับทุนทางวัฒนธรรม								
สร้างความตระหนักและรับรู้ ส่งเสริมการอนุรักษ์ ปั้นฟู ภูมิปัญญาท้องถิ่น ศิลปะและวัฒนธรรม	SA2	จำนวนกิจกรรมทางวัฒนธรรมที่ได้รับการยกระดับหรือสืบสาน ผ่านการขับเคลื่อนโดยคณะฯ	1	1	1	1	1	รองคณบดีฝ่ายวิจัย นวัตกรรมและการ ถ่ายทอดเทคโนโลยี
		ต้นแบบศิลปะและวัฒนธรรม องค์ความรู้ ภูมิปัญญาท้องถิ่น ที่ ได้รับการยกระดับเป็นทุนทางวัฒนธรรมด้วยโมเดล BCG	1	1	1	1	1	รองคณบดีฝ่ายวิจัย นวัตกรรมและการ ถ่ายทอดเทคโนโลยี

แผนยุทธศาสตร์การพัฒนาคณะเกษตรศาสตร์และทรัพยากรธรรมชาติ ประจำปีงบประมาณ พ.ศ. 2568 - 2572
 ประเด็นยุทธศาสตร์ที่ 5 การพัฒนาระบบบริหารจัดการที่ทันสมัย มีประสิทธิภาพ โปร่งใสและมีธรรมาภิบาล

กลยุทธ์	SC/SA	ตัวชี้วัด	ค่าเป้าหมาย					ผู้รับผิดชอบ
			2568	2569	2570	2571	2572	
(SO5) เพื่อพัฒนาสมรรถนะบุคลากร และระบบนิเวศการดำเนินงาน ที่ทันสมัย มีประสิทธิภาพ โปร่งใสและมีธรรมาภิบาล เพื่อสนับสนุนการดำเนินพันธกิจทุกด้านของมหาวิทยาลัย ภายใต้กรอบการพัฒนาคุณภาพองค์กรเพื่อความเป็นเลิศ								
ส่งเสริมการสื่อสารองค์กรเพื่อสร้างความผูกพันและภาพลักษณ์อันดีของคณะฯ ต่อผู้มีส่วนได้ส่วนเสียทุกกลุ่ม	SA1 CC1	1. มีผลการประเมินความผูกพันของผู้มีส่วนได้ส่วนเสียได้ครบทุกกลุ่ม	ร้อยละ 100	ร้อยละ 100	ร้อยละ 100	ร้อยละ 100	ร้อยละ 100	รองคณบดีฝ่ายนโยบายและพัฒนาองค์กร
		2. ความไม่พึงพอใจของผู้เรียนและลูกค้ำกลุ่มอื่นที่ได้รับการแก้ไข	ร้อยละ 80	ร้อยละ 90	ร้อยละ 100	ร้อยละ 100	ร้อยละ 100	รองคณบดีฝ่ายนโยบายและพัฒนาองค์กร
		3. ผลการประเมิน ITA ของคณะอยู่ในระดับ	ผ่านดี	ผ่านดี	ผ่านดี	ผ่านดี	ผ่านดี	รองคณบดีฝ่ายนโยบายและพัฒนาองค์กร
บริหารจัดการคณะด้วยเกณฑ์คุณภาพการศึกษาเพื่อการดำเนินงานที่เป็นเลิศ (EdPEX)	SA3 SC3	ระดับคะแนนการประเมินตนเองของคณะฯ ตามเกณฑ์ EdPEX	≥ 200	≥ 200	≥ 300	≥ 300	≥ 300	ผู้ช่วยคณบดีฝ่ายประกันคุณภาพ
		ร้อยละของหลักสูตรที่ได้รับผลการประเมินตนเองตามมาตรฐาน AUN QA เพิ่มขึ้น	ร้อยละ 30	ร้อยละ 50	ร้อยละ 100	ร้อยละ 100	ร้อยละ 100	ผู้ช่วยคณบดีฝ่ายประกันคุณภาพ
พัฒนาสมรรถนะบุคลากรให้พร้อมต่อการเปลี่ยนแปลง ส่งเสริมความก้าวหน้าตามสายงาน และจัดระบบประเมินผลการปฏิบัติงานของบุคลากรให้เกิดการทำงานที่ให้ผลการดำเนินงานที่ดี	SC3	ร้อยละของบุคลากรมีผลการปฏิบัติงานอย่างมีประสิทธิภาพตามสมรรถนะที่กำหนดตามพันธกิจหลักของคณะ	ร้อยละ 80	ร้อยละ 90	ร้อยละ 100	ร้อยละ 100	ร้อยละ 100	รองคณบดีฝ่ายนโยบายและพัฒนาองค์กร

5. สรุปแผนปฏิบัติงาน คณะเกษตรศาสตร์และทรัพยากรธรรมชาติ 2568

แผนปฏิบัติงานของคณะเกษตรศาสตร์และทรัพยากรธรรมชาติ ประจำปีงบประมาณ 2568 จำแนกตามยุทธศาสตร์ของมหาวิทยาลัย

งบประมาณสำหรับโครงการในแผนของคณะเกษตรศาสตร์และทรัพยากรธรรมชาติ รวมทั้งสิ้น 699,000 บาท ได้จัดสรรเป็นงบประมาณสำหรับ

- 1) งบประมาณสำหรับโครงการตามแผนยุทธศาสตร์ รวมทั้งสิ้น 280,000 บาท (ร้อยละ 40)
- 2) งบประมาณสำหรับโครงการประจำของหน่วยงาน รวมทั้งสิ้น 419,000 บาท (ร้อยละ 60)

ดังสรุปแผนปฏิบัติงาน คณะเกษตรศาสตร์และทรัพยากรธรรมชาติ 2568 ดังนี้

หน่วยงาน	งบประมาณ (บาท)	จำนวน โครงการ/ กิจกรรม	โครงการตาม แผน ยุทธศาสตร์ (โครงการ)	โครงการ ประจำของ หน่วยงาน (โครงการ)
1.1 การเตรียมคนและเสริมสร้าง ศักยภาพคนให้มีสมรรถนะและ ทักษะแห่งอนาคต (ด้านการจัดการเรียนการสอน)	232,000	15	3	12
1.2 การเตรียมคนและเสริมสร้าง ศักยภาพคนให้มีสมรรถนะและ ทักษะแห่งอนาคต (ด้านคุณภาพนิสิต)	142,000	11	1	10
2. การสร้างงานวิจัยและนวัตกรรม พัฒนาเศรษฐกิจ สังคมและชุมชน	70,000	2	2	
3. การบริการวิชาการและ สร้างสรรค์พื้นที่การเรียนรู้เพื่อ ความเป็นอยู่ที่ดีทางสังคม	40,000	2	1	1
4. การส่งเสริมการทำนุบำรุง ศิลปวัฒนธรรม เพื่อความเป็นไทย และเอกลักษณ์ของชาติ	50,000	2		2
5. การพัฒนาระบบบริหารจัดการที่ ทันสมัย มีประสิทธิภาพ โปร่งใส และมีธรรมาภิบาล	165,000	4	2	2
รวม	699,000	36	9	27

6. แผนปฏิบัติงานของคณะเกษตรศาสตร์และทรัพยากรธรรมชาติ ประจำปีงบประมาณ 2568

ยุทธศาสตร์ที่ 1 การเตรียมคนและเสริมสร้างศักยภาพคนให้มีสมรรถนะและทักษะแห่งอนาคต (ด้านการจัดการเรียนการสอน)

ประเด็นยุทธศาสตร์/กลยุทธ์ของมหาวิทยาลัย	กลยุทธ์ของคณะ/หน่วยงาน	ตัวชี้วัดกลยุทธ์ของคณะ/หน่วยงาน (อ้างอิงจากตัวชี้วัดมหาวิทยาลัย)	โครงการ	ตัวชี้วัดประสิทธิผลของโครงการ (Outcome)	ผลการดำเนินงาน	ค่าเป้าหมาย	งบประมาณ (บาท)	ระยะเวลาการดำเนินงาน	โครงการตามแผนยุทธศาสตร์	โครงการประจำของหน่วยงาน	ผู้รับผิดชอบ
					67 (ถ้ามี)	68					
1.1 การเตรียมคนและเสริมสร้างศักยภาพคนให้มีสมรรถนะและทักษะแห่งอนาคต (ด้านการจัดการเรียนการสอน)	1. พัฒนาหลักสูตร และการจัดการศึกษา ที่เน้นการสร้างสมรรถนะ (Competence-based Education) เพื่อพัฒนาบัณฑิตที่มีคุณลักษณะ Community Change Agent ตอบสนองต่อโลกการทำงานในอนาคต	ร้อยละของผู้เรียนที่บรรลุสมรรถนะตามผลลัพธ์การเรียนรู้ของหลักสูตร	1. โครงการบูรณาการการจัดการเรียนการสอนกับกิจการนิสิตที่เน้นผลการเรียนรู้ให้ผู้เรียนมีทักษะในศตวรรษที่ 21	ร้อยละของนิสิตที่ได้รับการพัฒนาเข้าสู่การเป็นผู้ประกอบการ	10	20	20,000	ต.ค. 2567-ก.ย. 2568	✓		รองคณบดีฝ่ายวิชาการ
	1. พัฒนาหลักสูตร และการจัดการศึกษา ที่เน้นการสร้างสมรรถนะ (Competence-based Education) เพื่อพัฒนาบัณฑิตที่มีคุณลักษณะ Community Change Agent ตอบสนองต่อโลกการทำงานในอนาคต	ร้อยละของผู้เรียนที่บรรลุสมรรถนะตามผลลัพธ์การเรียนรู้ของหลักสูตร	2. โครงการพัฒนาทักษะด้านภาษาอังกฤษแก่นิสิต	ร้อยละของผู้เรียนที่เข้าร่วมโครงการสามารถสอบผ่านการประเมินสมรรถนะทางภาษาอังกฤษในระดับ B1	80	100	10,000	ต.ค. 2567-ก.ย. 2568		✓	รองคณบดีฝ่ายวิชาการ
	1. พัฒนาหลักสูตร และการจัดการศึกษา ที่เน้นการสร้างสมรรถนะ (Competence-based Education) เพื่อพัฒนาบัณฑิตที่มีคุณลักษณะ Community	ร้อยละของผู้เรียนที่บรรลุสมรรถนะตามผลลัพธ์การเรียนรู้ของหลักสูตร	3. โครงการอบรมการเขียน I THESIS และจริยธรรมในการวิจัยระดับบัณฑิตศึกษา	ร้อยละของผู้เรียนที่บรรลุสมรรถนะตามผลลัพธ์การเรียนรู้ของหลักสูตร	100	100	4,000	ต.ค. 2567-ก.ย. 2568		✓	รองคณบดีฝ่ายวิชาการ

ประเด็นยุทธศาสตร์/กลยุทธ์ของมหาวิทยาลัย	กลยุทธ์ของคณะ/หน่วยงาน	ตัวชี้วัดกลยุทธ์ของคณะ/หน่วยงาน (อ้างอิงจากตัวชี้วัดมหาวิทยาลัย)	โครงการ	ตัวชี้วัดประสิทธิผลของโครงการ (Outcome)	ผลการดำเนินงาน	ค่าเป้าหมาย	งบประมาณ (บาท)	ระยะเวลาการดำเนินงาน	โครงการตามแผนยุทธศาสตร์	โครงการประจำของหน่วยงาน	ผู้รับผิดชอบ
					67 (ถ้ามี)	68					
	Change Agent ตอบสนองต่อโลกการทำงานในอนาคต										
1.1 การเตรียมคนและเสริมสร้างศักยภาพคนให้มีสมรรถนะและทักษะแห่งอนาคต (ด้านการจัดการเรียนการสอน)	1. พัฒนาหลักสูตร และการจัดการศึกษา ที่เน้นการสร้างสมรรถนะ (Competence-based Education) เพื่อพัฒนาบัณฑิตที่มีคุณลักษณะ Community Change Agent ตอบสนองต่อโลกการทำงานในอนาคต	ร้อยละของผู้เรียนที่บรรลุสมรรถนะตามผลลัพธ์การเรียนรู้ของหลักสูตร	4. โครงการติดตามความก้าวหน้าของนิสิตระดับบัณฑิตศึกษา 6 ครั้ง ทุก 2 เดือน	ร้อยละของผู้เรียนที่บรรลุสมรรถนะตามผลลัพธ์การเรียนรู้ของหลักสูตร	-	100	10,000	ต.ค. 2567-ก.ย. 2568		✓	รองคณบดีฝ่ายวิชาการ
	1. พัฒนาหลักสูตร และการจัดการศึกษา ที่เน้นการสร้างสมรรถนะ (Competence-based Education) เพื่อพัฒนาบัณฑิตที่มีคุณลักษณะ Community Change Agent ตอบสนองต่อโลกการทำงานในอนาคต	ร้อยละของผู้เรียนที่บรรลุสมรรถนะตามผลลัพธ์การเรียนรู้ของหลักสูตร	5. โครงการ FoSTAT	จำนวนรางวัลที่นิสิตได้รับจากเข้าร่วมการแข่งขัน	0	1	10,000	ต.ค. 2567-ก.ย. 2568		✓	รองคณบดีฝ่ายวิชาการ
	1. พัฒนาหลักสูตร และการจัดการศึกษา ที่เน้นการสร้างสมรรถนะ (Competence-based Education) เพื่อพัฒนาบัณฑิตที่มีคุณลักษณะ Community	ร้อยละของผู้เรียนที่บรรลุสมรรถนะตามผลลัพธ์การเรียนรู้ของหลักสูตร	6. โครงการเกษตรวิชาการ	จำนวนผลงานของนิสิตชั้นปีที่ 4 ของคณะที่ผ่านเข้ารอบและได้รับการอนุมัติให้นำเสนอใน	50	50	25,000	ต.ค. 2567-ก.ย. 2568		✓	รองคณบดีฝ่ายวิชาการ

ประเด็นยุทธศาสตร์/กลยุทธ์ของมหาวิทยาลัย	กลยุทธ์ของคณะ/หน่วยงาน	ตัวชี้วัดกลยุทธ์ของคณะ/หน่วยงาน (อ้างอิงจากตัวชี้วัดมหาวิทยาลัย)	โครงการ	ตัวชี้วัดประสิทธิผลของโครงการ (Outcome)	ผลการดำเนินงาน	ค่าเป้าหมาย	งบประมาณ (บาท)	ระยะเวลาการดำเนินงาน	โครงการตามแผนยุทธศาสตร์	โครงการประจำของหน่วยงาน	ผู้รับผิดชอบ
					67 (ถ้ามี)	68					
	Change Agent ตอบสนองต่อโลกการทำงานในอนาคต			งานเกษตรวิชาการ							
1.1 การเตรียมคนและเสริมสร้างศักยภาพคนให้มีสมรรถนะและทักษะแห่งอนาคต (ด้านการจัดการเรียนการสอน)	2. พัฒนาการจัดการศึกษาและสภาพแวดล้อม ที่เอื้อต่อการพัฒนาการเรียนรู้ทุกช่วงวัย	ร้อยละของนิสิตที่มีผลการประเมินด้านความสุขอยู่ในระดับดีขึ้น	7. โครงการปฐมนิเทศและเตรียมความพร้อมด้านวิชาการในระดับบัณฑิตศึกษา	ร้อยละของนิสิตระดับบัณฑิตศึกษาของคณะที่เข้าร่วมกิจกรรม	100	100	4,000	ต.ค. 2567-ก.ย. 2568		✓	รองคณบดีฝ่ายวิชาการ
	2. พัฒนาการจัดการศึกษาและสภาพแวดล้อมที่เอื้อต่อการพัฒนาการเรียนรู้ทุกช่วงวัย	ร้อยละของนิสิตที่มีผลการประเมินด้านความสุขอยู่ในระดับดีขึ้น	8. โครงการการใช้งานระบบสารสนเทศห้องปฏิบัติการ	ร้อยละของนิสิตที่ผ่านการทดสอบหลังการเข้าร่วมกิจกรรม	80	80	10,000	ต.ค. 2567-ก.ย. 2568		✓	รองคณบดีฝ่ายวิชาการ
	2. พัฒนาการจัดการศึกษาและสภาพแวดล้อมที่เอื้อต่อการพัฒนาการเรียนรู้ทุกช่วงวัย	ร้อยละของนิสิตที่มีผลการประเมินด้านความสุขอยู่ในระดับดีขึ้น	9. โครงการความปลอดภัยในห้องปฏิบัติการ และการตอบโต้กรณีเกิดเหตุฉุกเฉิน	ร้อยละของนิสิตและบุคลากรของคณะที่เข้าร่วมกิจกรรม	10	10	15,000	ต.ค. 2567-ก.ย. 2568		✓	รองคณบดีฝ่ายวิชาการ
	2. พัฒนาการจัดการศึกษาและสภาพแวดล้อมที่เอื้อต่อการพัฒนาการเรียนรู้ทุกช่วงวัย	ร้อยละของนิสิตที่มีผลการประเมินด้านความสุขอยู่ในระดับดีขึ้น	10. โครงการ การปฐมพยาบาลเบื้องต้น และการฟื้นคืนชีพขั้นพื้นฐาน	ร้อยละของผู้ที่ผ่านการฝึกอบรม	10	10	15,000	ต.ค. 2567-ก.ย. 2568		✓	รองคณบดีฝ่ายวิชาการ
	3. พัฒนาสมรรถนะอาจารย์ให้มีสมรรถนะทางวิชาการและวิชาชีพ เพื่อการพัฒนาคุณภาพนิสิตในทุกมิติ	ร้อยละของอาจารย์ที่มีสมรรถนะด้านการสอนตามกรอบมาตรฐานอาจารย์มืออาชีพ (UP-PSF) ระดับที่ 2 ขึ้นไป	11. โครงการอบรมเชิงปฏิบัติการสนับสนุนอาจารย์พัฒนาด้าน UP-PSF	ร้อยละของอาจารย์ที่มีสมรรถนะด้านการสอนตามกรอบมาตรฐานอาจารย์มือ	0	10	10,000	ต.ค. 2567-ก.ย. 2568	✓		รองคณบดีฝ่ายวิชาการ

ประเด็นยุทธศาสตร์/กลยุทธ์ของมหาวิทยาลัย	กลยุทธ์ของคณะ/หน่วยงาน	ตัวชี้วัดกลยุทธ์ของคณะ/หน่วยงาน (อ้างอิงจากตัวชี้วัดมหาวิทยาลัย)	โครงการ	ตัวชี้วัดประสิทธิผลของโครงการ (Outcome)	ผลการดำเนินงาน	ค่าเป้าหมาย	งบประมาณ (บาท)	ระยะเวลาการดำเนินงาน	โครงการตามแผนยุทธศาสตร์	โครงการประจำของหน่วยงาน	ผู้รับผิดชอบ
					67 (ถ้ามี)	68					
				อาชีพ (UP-PSF) ระดับที่ 2 ขึ้นไป							
1.1 การเตรียมคนและเสริมสร้างศักยภาพคนให้มีสมรรถนะและทักษะแห่งอนาคต (ด้านการจัดการเรียนการสอน)	3. พัฒนสมรรถนะอาจารย์ให้มีสมรรถนะทางวิชาการและวิชาชีพ เพื่อการพัฒนาคุณภาพนิสิตในทุกมิติ	ร้อยละของอาจารย์ที่มีสมรรถนะด้านการสอนตามกรอบมาตรฐานอาจารย์มืออาชีพ (UP-PSF) ระดับที่ 2 ขึ้นไป	12. โครงการเทคนิคการเขียนหนังสือและตำรา	ร้อยละของอาจารย์ที่มีผลงานการเขียนหนังสือหรือตำรา	0	5	30,000	ต.ค. 2567-ก.ย. 2568	✓		รองคณบดีฝ่ายวิชาการ
	4. พัฒนากิจกรรมเสริมหลักสูตรที่มีชุมชนมีส่วนร่วมและบูรณาการร่วมกับการจัดการศึกษาในหลักสูตร เพื่อการพัฒนาอัตลักษณ์นิสิต	ร้อยละของนิสิตที่มีอัตลักษณ์นิสิตมหาวิทยาลัยพะเยา (UP identity) ก่อนสำเร็จการศึกษา	13. โครงการส่งเสริมกิจกรรมพุทธเกษตรเพื่อดำเนินชีวิต (พัฒนากาย ใจ และ บุคลิกภาพ)	ร้อยละของนิสิตที่เข้าร่วมกิจกรรม	10	10	5,000	ต.ค. 2567-ก.ย. 2568		✓	รองคณบดีฝ่ายวิชาการ
	4. การประชาสัมพันธ์เชิงรุกและสร้างความสัมพันธ์กับโรงเรียนในพื้นที่เป้าหมาย	จำนวนนิสิตรับเข้า	14. โครงการประชาสัมพันธ์และแนะแนวหลักสูตร	จำนวนนิสิตรับเข้า	200	300	50,000	ต.ค. 2567-ก.ย. 2568	✓		รองคณบดีฝ่ายวิชาการ
	5. การประชาสัมพันธ์เชิงรุกและสร้างความสัมพันธ์กับโรงเรียนในพื้นที่เป้าหมาย	จำนวนโรงเรียนและนักเรียนที่เข้าร่วมกิจกรรมของคณะที่จัดขึ้นในการจัดกิจกรรมวันวิทยาศาสตร์ของมหาวิทยาลัย	15. สัปดาห์วิทยาศาสตร์	จำนวนนักเรียน (คน) ที่เข้าร่วมกิจกรรมของคณะ	-	200	14,000	ต.ค. 2567-ก.ย. 2568		✓	รองคณบดีฝ่ายวิชาการ

ยุทธศาสตร์ที่ 1 การเตรียมคนและเสริมสร้างศักยภาพคนให้มีสมรรถนะและทักษะแห่งอนาคต (ด้านคุณภาพนิสิต)

ประเด็นยุทธศาสตร์/กลยุทธ์ของมหาวิทยาลัย	กลยุทธ์ของคณะ/หน่วยงาน	ตัวชี้วัดกลยุทธ์ของคณะ/หน่วยงาน (อ้างอิงจากตัวชี้วัดมหาวิทยาลัย)	โครงการ	ตัวชี้วัดประสิทธิผลของโครงการ (Outcome)	ผลการดำเนินงาน	ค่าเป้าหมาย	งบประมาณ (บาท)	ระยะเวลาการดำเนินงาน	โครงการตามแผนยุทธศาสตร์	โครงการประจำของหน่วยงาน	ผู้รับผิดชอบ
					67 (ถ้ามี)	68					
1.2 การเตรียมคนและเสริมสร้างศักยภาพคนให้มีสมรรถนะและทักษะแห่งอนาคต (ด้านคุณภาพนิสิต)	4. พัฒนากิจกรรมเสริมหลักสูตรที่มีชุมชนมีส่วนร่วมและบูรณาการร่วมกับการจัดการศึกษาในหลักสูตร เพื่อการพัฒนาอัตลักษณ์นิสิต	ร้อยละของนิสิตที่มีอัตลักษณ์นิสิตมหาวิทยาลัยพะเยา (UP identity) ก่อนสำเร็จการศึกษา	1. โครงการอบรมด้านสุขภาพจิต บุคลากรและนิสิต	ร้อยละของนิสิตและบุคลากรของคณะที่เข้าร่วมกิจกรรม	10	10	5,000	ต.ค. 2567-ก.ย. 2568		✓	ผู้ช่วยคณบดีฝ่ายพัฒนาคุณภาพนิสิต
	4. พัฒนากิจกรรมเสริมหลักสูตรที่มีชุมชนมีส่วนร่วมและบูรณาการร่วมกับการจัดการศึกษาในหลักสูตร เพื่อการพัฒนาอัตลักษณ์นิสิต	ร้อยละของนิสิตที่มีอัตลักษณ์นิสิตมหาวิทยาลัยพะเยา (UP identity) ก่อนสำเร็จการศึกษา	2. โครงการวันไหว้ครู	ร้อยละของนิสิตและบุคลากรของคณะที่เข้าร่วมกิจกรรม	10	10	7,000	ต.ค. 2567-ก.ย. 2568		✓	ผู้ช่วยคณบดีฝ่ายพัฒนาคุณภาพนิสิต
	4. พัฒนากิจกรรมเสริมหลักสูตรที่มีชุมชนมีส่วนร่วมและบูรณาการร่วมกับการจัดการศึกษาในหลักสูตร เพื่อการพัฒนาอัตลักษณ์นิสิต	ร้อยละของนิสิตที่มีอัตลักษณ์นิสิตมหาวิทยาลัยพะเยา (UP identity) ก่อนสำเร็จการศึกษา	3. โครงการปฐมนิเทศนิสิตใหม่และพบผู้ปกครอง	ร้อยละของนิสิตและบุคลากรของคณะที่เข้าร่วมกิจกรรม	10	10	10,000	ต.ค. 2567-ก.ย. 2568		✓	ผู้ช่วยคณบดีฝ่ายพัฒนาคุณภาพนิสิต

ประเด็นยุทธศาสตร์/กลยุทธ์ของมหาวิทยาลัย	กลยุทธ์ของคณะ/หน่วยงาน	ตัวชี้วัดกลยุทธ์ของคณะ/หน่วยงาน (อ้างอิงจากตัวชี้วัดมหาวิทยาลัย)	โครงการ	ตัวชี้วัดประสิทธิผลของโครงการ (Outcome)	ผลการดำเนินงาน	ค่าเป้าหมาย	งบประมาณ (บาท)	ระยะเวลาการดำเนินงาน	โครงการตามแผนยุทธศาสตร์	โครงการประจำของหน่วยงาน	ผู้รับผิดชอบ
					67 (ถ้ามี)	68					
	พัฒนาอัตลักษณ์นิสิต										
1.2 การเตรียมคนและเสริมสร้างศักยภาพคนให้มีสมรรถนะและทักษะแห่งอนาคต (ด้านคุณภาพนิสิต)	4. พัฒนากิจกรรมเสริมหลักสูตรที่มีชุมชนมีส่วนร่วมและบูรณาการร่วมกับการจัดการศึกษาในหลักสูตร เพื่อการพัฒนาอัตลักษณ์นิสิต	ร้อยละของนิสิตที่มีอัตลักษณ์นิสิตมหาวิทยาลัยพะเยา (UP identity) ก่อนสำเร็จการศึกษา	4. โครงการ กีฬาสัมพันธ์เกษตร มพ.	ร้อยละของนิสิตและบุคลากรของคณะที่เข้าร่วมกิจกรรม	10	10	15,000	ต.ค. 2567-ก.ย. 2568		✓	ผู้ช่วยคณบดีฝ่ายพัฒนาคุณภาพนิสิต
	4. พัฒนากิจกรรมเสริมหลักสูตรที่มีชุมชนมีส่วนร่วมและบูรณาการร่วมกับการจัดการศึกษาในหลักสูตร เพื่อการพัฒนาอัตลักษณ์นิสิต	ร้อยละของนิสิตที่มีอัตลักษณ์นิสิตมหาวิทยาลัยพะเยา (UP identity) ก่อนสำเร็จการศึกษา	5. โครงการรับขวัญบัณฑิต	ร้อยละของนิสิตและบุคลากรของคณะที่เข้าร่วมกิจกรรม	10	10	25,000	ต.ค. 2567-ก.ย. 2568		✓	ผู้ช่วยคณบดีฝ่ายพัฒนาคุณภาพนิสิต
	4. พัฒนากิจกรรมเสริมหลักสูตรที่มีชุมชนมีส่วนร่วมและบูรณาการร่วมกับการจัด	ร้อยละของนิสิตที่มีอัตลักษณ์นิสิตมหาวิทยาลัยพะเยา (UP	6. โครงการพัฒนาผู้นำและสร้างเครือข่ายนิสิต	ร้อยละของนิสิตและบุคลากรของคณะที่เข้าร่วมกิจกรรม	10	10	10,000	ต.ค. 2567-ก.ย. 2568		✓	ผู้ช่วยคณบดีฝ่ายพัฒนาคุณภาพนิสิต

ประเด็นยุทธศาสตร์/กลยุทธ์ของมหาวิทยาลัย	กลยุทธ์ของคณะ/หน่วยงาน	ตัวชี้วัดกลยุทธ์ของคณะ/หน่วยงาน (อ้างอิงจากตัวชี้วัดมหาวิทยาลัย)	โครงการ	ตัวชี้วัดประสิทธิผลของโครงการ (Outcome)	ผลการดำเนินงาน	ค่าเป้าหมาย	งบประมาณ (บาท)	ระยะเวลาการดำเนินงาน	โครงการตามแผนยุทธศาสตร์	โครงการประจำของหน่วยงาน	ผู้รับผิดชอบ
					67 (ถ้ามี)	68					
	การศึกษาในหลักสูตร เพื่อการพัฒนาอัตลักษณ์นิสิต	identity) ก่อนสำเร็จการศึกษา									
1.2 การเตรียมคนและเสริมสร้างศักยภาพคนให้มีสมรรถนะและทักษะแห่งอนาคต (ด้านคุณภาพนิสิต)	4. พัฒนากิจกรรมเสริมหลักสูตรที่มีชุมชนมีส่วนร่วมและบูรณาการร่วมกับการจัดการศึกษาในหลักสูตร เพื่อการพัฒนาอัตลักษณ์นิสิต	ร้อยละของนิสิตที่มีอัตลักษณ์นิสิตมหาวิทยาลัยพะเยา (UP identity) ก่อนสำเร็จการศึกษา	7. โครงการเตรียมความพร้อมของนิสิตก่อนฝึกงานและสหกิจศึกษา	ร้อยละของนิสิตและบุคลากรของคณะที่เข้าร่วมกิจกรรม	10	10	20,000	ต.ค. 2567-ก.ย. 2568		✓	ผู้ช่วยคณบดีฝ่ายพัฒนาคุณภาพนิสิต
	4. พัฒนากิจกรรมเสริมหลักสูตรที่มีชุมชนมีส่วนร่วมและบูรณาการร่วมกับการจัดการศึกษาในหลักสูตร เพื่อการพัฒนาอัตลักษณ์นิสิต	ร้อยละของนิสิตที่มีอัตลักษณ์นิสิตมหาวิทยาลัยพะเยา (UP identity) ก่อนสำเร็จการศึกษา	8. โครงการปัจฉิมนิเทศและ Job fair	ร้อยละของนิสิตและบุคลากรของคณะที่เข้าร่วมกิจกรรม	10	10	10,000	ต.ค. 2567-ก.ย. 2568		✓	ผู้ช่วยคณบดีฝ่ายพัฒนาคุณภาพนิสิต
	4. พัฒนากิจกรรมเสริมหลักสูตรที่มีชุมชนมีส่วนร่วมและบูรณาการ	ร้อยละของนิสิตที่มีอัตลักษณ์นิสิตมหาวิทยาลัยพะเยา (UP	9. โครงการสานสัมพันธ์ต้นกล้าเกษตร	ร้อยละของนิสิตและบุคลากรของ	10	10	15,000	ต.ค. 2567-ก.ย. 2568		✓	ผู้ช่วยคณบดีฝ่ายพัฒนาคุณภาพนิสิต

ประเด็นยุทธศาสตร์/กลยุทธ์ของมหาวิทยาลัย	กลยุทธ์ของคณะ/หน่วยงาน	ตัวชี้วัดกลยุทธ์ของคณะ/หน่วยงาน (อ้างอิงจากตัวชี้วัดมหาวิทยาลัย)	โครงการ	ตัวชี้วัดประสิทธิผลของโครงการ (Outcome)	ผลการดำเนินงาน	ค่าเป้าหมาย	งบประมาณ (บาท)	ระยะเวลาการดำเนินงาน	โครงการตามแผนยุทธศาสตร์	โครงการประจำของหน่วยงาน	ผู้รับผิดชอบ
					67 (ถ้ามี)	68					
	ร่วมกับการจัดการศึกษาในหลักสูตร เพื่อการพัฒนาอัตลักษณ์นิสิต	identity) ก่อนสำเร็จการศึกษา		คณะที่เข้าร่วมกิจกรรม							
1.2 การเตรียมคนและเสริมสร้างศักยภาพคนให้มีสมรรถนะและทักษะแห่งอนาคต (ด้านคุณภาพนิสิต)	4 พัฒนากิจกรรมเสริมหลักสูตรที่มีชุมชนมีส่วนร่วมและบูรณาการร่วมกับการจัดการศึกษาในหลักสูตร เพื่อการพัฒนาอัตลักษณ์นิสิต	ร้อยละของนิสิตที่มีอัตลักษณ์นิสิตมหาวิทยาลัยพะเยา (UP identity) ก่อนสำเร็จการศึกษา	10. โครงการเกษตรจิตอาสาเพื่อชุมชน	ร้อยละของนิสิตและบุคลากรของคณะที่เข้าร่วมกิจกรรม	10	10	15,000	ต.ค. 2567-ก.ย. 2568		✓	ผู้ช่วยคณบดีฝ่ายพัฒนาคุณภาพนิสิต
	6. สร้างความผูกพันศิษย์เก่าเพื่อพัฒนาคณะ	จำนวนกิจกรรมของคณะที่ศิษย์เก่าเข้ามามีส่วนร่วมในการขับเคลื่อน	11. โครงการศิษย์เก่าสัมพันธ์	จำนวน (คน) ของศิษย์เก่าที่เข้าร่วมกิจกรรม	100	100	10,000	ต.ค. 2567-ก.ย. 2568	✓		ผู้ช่วยคณบดีฝ่ายพัฒนาคุณภาพนิสิต

ยุทธศาสตร์ที่ 2 การสร้างงานวิจัยและนวัตกรรมพัฒนาเศรษฐกิจ สังคมและชุมชน

ประเด็นยุทธศาสตร์/กลยุทธ์ของมหาวิทยาลัย	กลยุทธ์ของคณะ/หน่วยงาน	ตัวชี้วัดกลยุทธ์ของคณะ/หน่วยงาน (อ้างอิงจากตัวชี้วัดมหาวิทยาลัย)	โครงการ	ตัวชี้วัดประสิทธิผลของโครงการ (Outcome)	ผลการดำเนินงาน	ค่าเป้าหมาย	งบประมาณ (บาท)	ระยะเวลาการดำเนินงาน	โครงการตามแผนยุทธศาสตร์	โครงการประจำของหน่วยงาน	ผู้รับผิดชอบ
					67 (ถ้ามี)	68					
2. การสร้างงานวิจัยและนวัตกรรมพัฒนาเศรษฐกิจ สังคมและชุมชน	ส่งเสริมและพัฒนา งานวิจัยและนวัตกรรมสู่ การเป็นมหาวิทยาลัย เพื่อการพัฒนาชุมชน เชิงพื้นที่ (Area-Based and Community Engagement University) ที่มี คุณภาพและเข้าสู่การ จัดอันดับมหาวิทยาลัย ในระดับสากล (World Ranking)	ได้รับการจัดอันดับใน THE Impact Ranking (ระดับประเทศ)	1. โครงการพัฒนางานวิจัยเพื่อ การตีพิมพ์และเข้าสู่ตำแหน่ง ทางวิชาการ	จำนวนผลงานทาง วิชาการระดับชาติ และนานาชาติ (Q1-Q4)	45	45	30,000	ต.ค. 2567- ก.ย. 2568	✓		รองคณบดีฝ่าย วิจัย นวัตกรรม ถ่ายทอด เทคโนโลยี
	พัฒนาเครือข่ายความ ร่วมมือกับชุมชน ภาครัฐ และเอกชน และการบริหารงานวิจัย และนวัตกรรม และ ทรัพยากรทางปัญญา ที่มี คุณภาพให้เกิดรายได้ เชิงพาณิชย์	จำนวนผลงานวิจัย นวัตกรรม และ ทรัพยากรทางปัญญา ที่มีคุณภาพสามารถ สร้างรายได้เชิง พาณิชย์	2. โครงการพัฒนาองค์ความรู้ และเครือข่ายงานวิจัยสู่ความ เป็นสากลและก่อให้เกิดรายได้ เชิงพาณิชย์	จำนวน ผลงานวิจัย นวัตกรรม และ ทรัพยากรทาง ปัญญาที่มี คุณภาพสามารถ สร้างรายได้เชิง พาณิชย์		2	40,000	ต.ค. 2567- ก.ย. 2568	✓		รองคณบดีฝ่าย วิจัย นวัตกรรม ถ่ายทอด เทคโนโลยี
				ร้อยละของรายได้ เข้าคณะที่มีที่มา จากงานวิจัยของ บุคลากรที่เพิ่มขึ้น		10					

ยุทธศาสตร์ที่ 3 การบริการวิชาการและสร้างสรรค์พื้นที่การเรียนรู้เพื่อความเป็นอยู่ที่ดีทางสังคม

ประเด็นยุทธศาสตร์/กลยุทธ์ของมหาวิทยาลัย	กลยุทธ์ของคณะ/หน่วยงาน	ตัวชี้วัดกลยุทธ์ของคณะ/หน่วยงาน (อ้างอิงจากตัวชี้วัดมหาวิทยาลัย)	โครงการ	ตัวชี้วัดประสิทธิผลของโครงการ (Outcome)	ผลการดำเนินงาน	ค่าเป้าหมาย	งบประมาณ (บาท)	ระยะเวลาการดำเนินงาน	โครงการตามแผนยุทธศาสตร์	โครงการประจำของหน่วยงาน	ผู้รับผิดชอบ
					67 (ถ้ามี)	68					
3. การบริการวิชาการและสร้างสรรค์พื้นที่การเรียนรู้เพื่อความเป็นอยู่ที่ดีทางสังคม	นำความรู้ทางวิชาการงานวิจัยและนวัตกรรมสู่การพัฒนาชุมชน (Professional - Community Engagement)	จำนวนชุมชนในพื้นที่ให้บริการได้รับการประเมินผลตอบแทนทางสังคม (SROI) สูงขึ้น	1. โครงการ นิทรรศการ 1 คณะ 1 ชุมชนนวัตกรรม	จำนวนชุมชนที่คณะฯ ให้บริการ ได้รับการประเมินผลตอบแทนทางสังคม (SROI) สูงขึ้น	1	1	20,000	ต.ค. 2567-ก.ย. 2568		✓	รองคณบดีฝ่ายวิจัย นวัตกรรม ถ่ายทอดเทคโนโลยี
	พัฒนาพื้นที่การเรียนรู้เพื่อเป็นศูนย์การเรียนรู้ (UP Learning Space) และส่งเสริมการพัฒนาการเรียนรู้ทุกช่วงวัย	จำนวนพื้นที่การเรียนรู้ที่พัฒนาโดยมหาวิทยาลัยสำหรับเป็นแหล่งเรียนรู้ของสังคมและชุมชน ทุกช่วงวัย	2. โครงการ สร้างพื้นที่การเรียนรู้ด้านอาหารและการเกษตร	จำนวนพื้นที่การเรียนรู้ที่พัฒนาโดยคณะฯ สำหรับเป็นแหล่งเรียนรู้ของสังคมและชุมชน ทุกช่วงวัย	3	3	20,000	ต.ค. 2567-ก.ย. 2568		✓	รองคณบดีฝ่ายวิจัย นวัตกรรม ถ่ายทอดเทคโนโลยี

ยุทธศาสตร์ที่ 4 การส่งเสริมการทำนุบำรุงศิลปวัฒนธรรม เพื่อความเป็นไทยและเอกลักษณ์ของชาติ

ประเด็นยุทธศาสตร์/กลยุทธ์ของมหาวิทยาลัย	กลยุทธ์ของคณะ/หน่วยงาน	ตัวชี้วัดกลยุทธ์ของคณะ/หน่วยงาน (อ้างอิงจากตัวชี้วัดมหาวิทยาลัย)	โครงการ	ตัวชี้วัดประสิทธิผลของโครงการ (Outcome)	ผลการดำเนินงาน	ค่าเป้าหมาย	งบประมาณ (บาท)	ระยะเวลาการดำเนินงาน	โครงการตามแผนยุทธศาสตร์	โครงการประจำของหน่วยงาน	ผู้รับผิดชอบ
					67 (ถ้ามี)	68					
4. การส่งเสริมการทำนุบำรุงศิลปวัฒนธรรม เพื่อความเป็นไทยและเอกลักษณ์ของชาติ	สร้างความตระหนักและรับรู้ ส่งเสริมการอนุรักษ์ ฟื้นฟู ภูมิปัญญาท้องถิ่น ศิลปะและวัฒนธรรม	จำนวนกิจกรรมทางวัฒนธรรมที่ได้รับการยกระดับหรือสืบสานผ่านการขับเคลื่อนโดยคณะฯ	1. โครงการเกษตรสงกรานต์และทำบุญคณะฯ	จำนวนกิจกรรมทางวัฒนธรรมที่ได้รับการยกระดับหรือสืบสานผ่านการขับเคลื่อนโดยคณะฯ		3	20,000	ต.ค. 2567-ก.ย. 2568		✓	รองคณบดีฝ่ายวิจัยนวัตกรรมถ่ายทอดเทคโนโลยี
		ต้นแบบศิลปะและวัฒนธรรม องค์ความรู้ภูมิปัญญาท้องถิ่น ที่ได้รับการยกระดับเป็นทุนทางวัฒนธรรมด้วยโมเดล BCG	2. โครงการกาดก้อม	ต้นแบบศิลปะและวัฒนธรรม องค์ความรู้ภูมิปัญญาท้องถิ่น ที่ได้รับการยกระดับเป็นทุนทางวัฒนธรรมด้วยโมเดล BCG	6	10	30,000	ต.ค. 2567-ก.ย. 2568		✓	รองคณบดีฝ่ายวิจัย นวัตกรรมถ่ายทอดเทคโนโลยี

ยุทธศาสตร์ที่ 5 การพัฒนาระบบบริหารจัดการที่ทันสมัย มีประสิทธิภาพ โปร่งใส และมีธรรมาภิบาล

ประเด็นยุทธศาสตร์/กลยุทธ์ของมหาวิทยาลัย	กลยุทธ์ของคณะ/หน่วยงาน	ตัวชี้วัดกลยุทธ์ของคณะ/หน่วยงาน (อ้างอิงจากตัวชี้วัดมหาวิทยาลัย)	โครงการ	ตัวชี้วัดประสิทธิผลของโครงการ (Outcome)	ผลการดำเนินงาน	ค่าเป้าหมาย	งบประมาณ (บาท)	ระยะเวลาการดำเนินงาน	โครงการตามแผนยุทธศาสตร์	โครงการประจำของหน่วยงาน	ผู้รับผิดชอบ
					67 (ถ้ามี)	68					
5. การพัฒนาระบบบริหารจัดการที่ทันสมัย มีประสิทธิภาพ โปร่งใส และมีธรรมาภิบาล	1. ส่งเสริมการสื่อสารองค์กรเพื่อสร้างความผูกพันและภาพลักษณ์อันดีของคณะฯ ต่อผู้มีส่วนได้ส่วนเสียทุกกลุ่ม	1. ผลการประเมินความผูกพันของผู้มีส่วนได้ส่วนเสียทุกกลุ่ม 2. ความไม่พึงพอใจของผู้เรียนและลูกค้ากลุ่มอื่นที่ได้รับการแก้ไข 3. ผลการประเมิน ITA	1. เพิ่มประสิทธิภาพการสื่อสารองค์กรเพื่อสร้างความผูกพันและภาพลักษณ์อันดีของคณะเกษตรศาสตร์ฯ	1. ผลการประเมินความผูกพันของผู้มีส่วนได้ส่วนเสียได้ครบทุกกลุ่ม	90	100	120,000	ต.ค. 2567-ก.ย. 2568	✓		รองคณบดีฝ่ายนโยบายและพัฒนางานองค์กร
				2. ความไม่พึงพอใจของผู้เรียนและลูกค้ากลุ่มอื่นที่ได้รับการแก้ไข		80					
				3. ผลการประเมิน ITA ของคณะอยู่ในระดับ	ผ่าน	ผ่านดี					
2. บริหารจัดการคณะด้วยเกณฑ์คุณภาพการศึกษาเพื่อการดำเนินงานที่เป็นเลิศ (EdPEX)	ระดับคะแนนการประเมินตนเองของคณะฯ ตามเกณฑ์ EdPEX	2. โครงการพัฒนาสมรรถนะบุคลากรเพื่อมุ่งสู่องค์กรแห่งความเป็นเลิศ (EdPEX)	ระดับคะแนนการประเมินตนเองของคณะฯตามเกณฑ์ EdPEX	150	≥ 200	10,000	ต.ค. 2567-ก.ย. 2568	✓		ผู้ช่วยคณบดีฝ่ายประกันคุณภาพ	

ประเด็นยุทธศาสตร์/กลยุทธ์ของมหาวิทยาลัย	กลยุทธ์ของคณะ/หน่วยงาน	ตัวชี้วัดกลยุทธ์ของคณะ/หน่วยงาน (อ้างอิงจากตัวชี้วัดมหาวิทยาลัย)	โครงการ	ตัวชี้วัดประสิทธิผลของโครงการ (Outcome)	ผลการดำเนินงาน	ค่าเป้าหมาย	งบประมาณ (บาท)	ระยะเวลาการดำเนินงาน	โครงการตามแผนยุทธศาสตร์	โครงการประจำของหน่วยงาน	ผู้รับผิดชอบ
					67 (ถ้ามี)	68					
	พัฒนาบุคลากรเพื่อสร้างหลักสูตรและการจัดการศึกษาที่เน้นการสร้างสมรรถนะและหลักสูตรที่มีคุณภาพสูง	ร้อยละของหลักสูตรที่ได้รับผลการประเมินตนเองตามมาตรฐาน AUN QA เพิ่มขึ้น	3. โครงการสนับสนุนอาจารย์พัฒนาด้านการพัฒนาหลักสูตร (Aun QA, FTES)	ร้อยละของหลักสูตรที่ได้รับผลการประเมินตนเองตามมาตรฐาน AUN QA เพิ่มขึ้น		30	5,000	ต.ค. 2567-ก.ย. 2568		✓	ผู้ช่วยคณบดีฝ่ายประกันคุณภาพ
	3. พัฒนาสมรรถนะบุคลากรให้พร้อมต่อการเปลี่ยนแปลงส่งเสริมความก้าวหน้าตามสายงาน และจัดระบบประเมินผลการปฏิบัติงานของบุคลากรให้เกิดการทำงานที่ให้ผลการดำเนินงานที่ดี	ร้อยละของบุคลากรมีการปฏิบัติงานอย่างมีประสิทธิภาพตามสมรรถนะที่กำหนดตามพันธกิจหลักของคณะ	4. โครงการเพิ่มสมรรถนะการปฏิบัติงานของบุคลากรเพื่อขับเคลื่อนยุทธศาสตร์ของคณะ เกษตรศาสตร์และทรัพยากรธรรมชาติ	ร้อยละของบุคลากรมีการปฏิบัติงานอย่างมีประสิทธิภาพตามสมรรถนะที่กำหนดตามพันธกิจหลักของคณะ	-	80	30,000	ต.ค. 2567-ก.ย. 2568		✓	รองคณบดีฝ่ายนโยบายและพัฒนางานองค์กร

7. รายงานผลความก้าวหน้าในการดำเนินงานตามแผนปฏิบัติงานของคณะเกษตรศาสตร์และทรัพยากรธรรมชาติ รอบ 6 เดือน ประจำปีงบประมาณ 2568

ยุทธศาสตร์ที่ 1 การเตรียมคนและเสริมสร้างศักยภาพคนให้มีสมรรถนะและทักษะแห่งอนาคต (ด้านการจัดการเรียนการสอน)

ประเด็นยุทธศาสตร์/กลยุทธ์ของมหาวิทยาลัย	กลยุทธ์ของคณะ/หน่วยงาน	ตัวชี้วัดกลยุทธ์ของคณะ/หน่วยงาน (อ้างอิงจากตัวชี้วัดมหาวิทยาลัย)	โครงการ	ตัวชี้วัดประสิทธิผลของโครงการ (Outcome)	ผลการดำเนินงาน	งบประมาณที่จัดสรร (บาท)	งบประมาณที่ใช้จริง	ระยะเวลาการดำเนินงาน	โครงการตามแผนยุทธศาสตร์	โครงการประจำของหน่วยงาน	ผู้รับผิดชอบ
1.1 การเตรียมคนและเสริมสร้างศักยภาพคนให้มีสมรรถนะและทักษะแห่งอนาคต (ด้านการจัดการเรียนการสอน)	1. พัฒนาหลักสูตร และการจัดการศึกษา ที่เน้นการสร้างสมรรถนะ (Competence-based Education) เพื่อพัฒนาบัณฑิตที่มีคุณลักษณะ Community Change Agent ตอบสนองต่อโลกการทำงานในอนาคต	ร้อยละของผู้เรียนที่บรรลุสมรรถนะตามผลลัพธ์การเรียนรู้ของหลักสูตร	1. โครงการบูรณาการการจัดการเรียนการสอนกับกิจการนิสิตที่เน้นผลการเรียนรู้ให้ผู้เรียนมีทักษะในศตวรรษที่ 21	ร้อยละของนิสิตที่ได้รับการพัฒนาเข้าสู่การเป็นผู้ประกอบการ	ร้อยละ 20 ของนิสิตที่ได้รับการพัฒนาเข้าสู่การเป็นผู้ประกอบการ	20,000	20,000	ดำเนินการแล้วเสร็จวันที่ 30 พ.ย. 67 8 ก.พ. 68	✓		รองคณบดีฝ่ายวิชาการ
	1. พัฒนาหลักสูตร และการจัดการศึกษา ที่เน้นการสร้างสมรรถนะ (Competence-based Education) เพื่อพัฒนาบัณฑิตที่มีคุณลักษณะ Community Change Agent ตอบสนองต่อโลกการทำงานในอนาคต	ร้อยละของผู้เรียนที่บรรลุสมรรถนะตามผลลัพธ์การเรียนรู้ของหลักสูตร	2. โครงการพัฒนาทักษะด้านภาษาอังกฤษแกนนิสิต	ร้อยละของผู้เรียนที่เข้าร่วมโครงการสามารถสอบผ่านการประเมินสมรรถนะทางภาษาอังกฤษในระดับ B1	ยังไม่ได้ดำเนินการ	10,000		ยังไม่ได้ดำเนินการ		✓	รองคณบดีฝ่ายวิชาการ
	1. พัฒนาหลักสูตร และการจัดการศึกษา ที่เน้นการสร้างสมรรถนะ (Competence-based Education) เพื่อพัฒนาบัณฑิตที่มีคุณลักษณะ Community	ร้อยละของผู้เรียนที่บรรลุสมรรถนะตามผลลัพธ์การเรียนรู้ของหลักสูตร	3. โครงการอบรมการเขียน I THESIS และจริยธรรมในการวิจัยระดับบัณฑิตศึกษา	ร้อยละของผู้เรียนที่บรรลุสมรรถนะตามผลลัพธ์การเรียนรู้ของหลักสูตร	ยังไม่ได้ดำเนินการ	4,000		ยังไม่ได้ดำเนินการ		✓	รองคณบดีฝ่ายวิชาการ

ประเด็นยุทธศาสตร์/กลยุทธ์ของมหาวิทยาลัย	กลยุทธ์ของคณะ/หน่วยงาน	ตัวชี้วัดกลยุทธ์ของคณะ/หน่วยงาน (อ้างอิงจากตัวชี้วัดมหาวิทยาลัย)	โครงการ	ตัวชี้วัดประสิทธิผลของโครงการ (Outcome)	ผลการดำเนินงาน	งบประมาณที่จัดสรร (บาท)	งบประมาณที่ใช้จริง	ระยะเวลาการดำเนินงาน	โครงการตามแผนยุทธศาสตร์	โครงการประจำของหน่วยงาน	ผู้รับผิดชอบ
	Change Agent ตอบสนองต่อโลกการทำงานในอนาคต										
1.1 การเตรียมคนและเสริมสร้างศักยภาพคนให้มีสมรรถนะและทักษะแห่งอนาคต (ด้านการจัดการเรียนการสอน)	1. พัฒนาหลักสูตร และการจัดการศึกษา ที่เน้นการสร้างสมรรถนะ (Competence-based Education) เพื่อพัฒนาบัณฑิตที่มีคุณลักษณะ Community Change Agent ตอบสนองต่อโลกการทำงานในอนาคต	ร้อยละของผู้เรียนที่บรรลุสมรรถนะตามผลลัพธ์การเรียนรู้ของหลักสูตร	4. โครงการติดตามความก้าวหน้าของนิสิตระดับบัณฑิตศึกษา 6 ครั้ง ทุก 2 เดือน	ร้อยละของผู้เรียนที่บรรลุสมรรถนะตามผลลัพธ์การเรียนรู้ของหลักสูตร	ร้อยละ 100 ของผู้เรียนที่บรรลุสมรรถนะตามผลลัพธ์การเรียนรู้ของหลักสูตร	10,000	10,000	ดำเนินการแล้วเสร็จวันที่ 20 พ.ย. 67 25 ธ.ค. 67 14 ก.พ. 68		✓	รองคณบดีฝ่ายวิชาการ
	1. พัฒนาหลักสูตร และการจัดการศึกษา ที่เน้นการสร้างสมรรถนะ (Competence-based Education) เพื่อพัฒนาบัณฑิตที่มีคุณลักษณะ Community Change Agent ตอบสนองต่อโลกการทำงานในอนาคต	ร้อยละของผู้เรียนที่บรรลุสมรรถนะตามผลลัพธ์การเรียนรู้ของหลักสูตร	5. โครงการ FoSTAT	จำนวนรางวัลที่นิสิตได้รับจากเข้าร่วมการแข่งขัน	ยังไม่ได้ดำเนินการ	10,000		ยังไม่ได้ดำเนินการ		✓	รองคณบดีฝ่ายวิชาการ
	1. พัฒนาหลักสูตร และการจัดการศึกษา ที่เน้นการสร้างสมรรถนะ (Competence-based Education) เพื่อพัฒนาบัณฑิตที่มีคุณลักษณะ Community	ร้อยละของผู้เรียนที่บรรลุสมรรถนะตามผลลัพธ์การเรียนรู้ของหลักสูตร	6. โครงการเกษตรวิชาการ	จำนวนผลงานของนิสิตชั้นปีที่ 4 ของคณะที่ผ่านเข้ารอบและได้รับการอนุมัติให้นำเสนอใน	จำนวนผลงาน 50 ผลงาน	25,000	25,000	ดำเนินการแล้วเสร็จวันที่ 7 มี.ค. 67		✓	รองคณบดีฝ่ายวิชาการ

ประเด็นยุทธศาสตร์/กลยุทธ์ของมหาวิทยาลัย	กลยุทธ์ของคณะ/หน่วยงาน	ตัวชี้วัดกลยุทธ์ของคณะ/หน่วยงาน (อ้างอิงจากตัวชี้วัดมหาวิทยาลัย)	โครงการ	ตัวชี้วัดประสิทธิผลของโครงการ (Outcome)	ผลการดำเนินงาน	งบประมาณที่จัดสรร (บาท)	งบประมาณที่ใช้จริง	ระยะเวลาการดำเนินงาน	โครงการตามแผนยุทธศาสตร์	โครงการประจำของหน่วยงาน	ผู้รับผิดชอบ
	Change Agent ตอบสนองต่อโลกการทำงานในอนาคต			งานเกษตรวิชาการ							
1.1 การเตรียมคนและเสริมสร้างศักยภาพคนให้มีสมรรถนะและทักษะแห่งอนาคต (ด้านการจัดการเรียนการสอน)	2. พัฒนาการจัดการศึกษาและสภาพแวดล้อม ที่เอื้อต่อการพัฒนาการเรียนรู้ทุกช่วงวัย	ร้อยละของนิสิตที่มีผลการประเมินด้านความสุขอยู่ในระดับดีขึ้นไป	7. โครงการปฐมนิเทศและเตรียมความพร้อมด้านวิชาการในระดับบัณฑิตศึกษา	ร้อยละของนิสิตระดับบัณฑิตศึกษาของคณะที่เข้าร่วมกิจกรรม	ยังไม่ได้ดำเนินการ	4,000		ยังไม่ได้ดำเนินการ		✓	รองคณบดีฝ่ายวิชาการ
	2. พัฒนาการจัดการศึกษาและสภาพแวดล้อมที่เอื้อต่อการพัฒนาการเรียนรู้ทุกช่วงวัย	ร้อยละของนิสิตที่มีผลการประเมินด้านความสุขอยู่ในระดับดีขึ้นไป	8. โครงการการใช้งานระบบสารสนเทศห้องปฏิบัติการ	ร้อยละของนิสิตที่ผ่านการทดสอบหลังการเข้าร่วมกิจกรรม	ยังไม่ได้ดำเนินการ	10,000		ยังไม่ได้ดำเนินการ		✓	รองคณบดีฝ่ายวิชาการ
	2. พัฒนาการจัดการศึกษาและสภาพแวดล้อมที่เอื้อต่อการพัฒนาการเรียนรู้ทุกช่วงวัย	ร้อยละของนิสิตที่มีผลการประเมินด้านความสุขอยู่ในระดับดีขึ้นไป	9. โครงการความปลอดภัยในห้องปฏิบัติการ และการตอบโต้กรณีเกิดเหตุฉุกเฉิน	ร้อยละของนิสิตและบุคลากรของคณะที่เข้าร่วมกิจกรรม	ยังไม่ได้ดำเนินการ	15,000		ยังไม่ได้ดำเนินการ		✓	รองคณบดีฝ่ายวิชาการ
	2. พัฒนาการจัดการศึกษาและสภาพแวดล้อมที่เอื้อต่อการพัฒนาการเรียนรู้ทุกช่วงวัย	ร้อยละของนิสิตที่มีผลการประเมินด้านความสุขอยู่ในระดับดีขึ้นไป	10. โครงการ การปฐมพยาบาลเบื้องต้น และการฟื้นคืนชีพขั้นพื้นฐาน	ร้อยละของผู้ที่ผ่านการฝึกอบรม	ยังไม่ได้ดำเนินการ	15,000		ยังไม่ได้ดำเนินการ		✓	รองคณบดีฝ่ายวิชาการ
	3. พัฒนาสมรรถนะอาจารย์ให้มีสมรรถนะทางวิชาการและวิชาชีพ เพื่อการพัฒนาคุณภาพนิสิตในทุกมิติ	ร้อยละของอาจารย์ที่มีสมรรถนะด้านการสอนตามกรอบมาตรฐานอาจารย์มืออาชีพ (UP-PSF) ระดับที่ 2 ขึ้นไป	11. โครงการอบรมเชิงปฏิบัติการสนับสนุนอาจารย์พัฒนาด้าน UP-PSF	ร้อยละของอาจารย์ที่มีสมรรถนะด้านการสอนตามกรอบมาตรฐานอาจารย์มือ	ยังไม่ได้ดำเนินการ	10,000		ยังไม่ได้ดำเนินการ	✓		

ประเด็นยุทธศาสตร์/กลยุทธ์ของมหาวิทยาลัย	กลยุทธ์ของคณะ/หน่วยงาน	ตัวชี้วัดกลยุทธ์ของคณะ/หน่วยงาน (อ้างอิงจากตัวชี้วัดมหาวิทยาลัย)	โครงการ	ตัวชี้วัดประสิทธิผลของโครงการ (Outcome)	ผลการดำเนินงาน	งบประมาณที่จัดสรร (บาท)	งบประมาณที่ใช้จริง	ระยะเวลาการดำเนินงาน	โครงการตามแผนยุทธศาสตร์	โครงการประจำของหน่วยงาน	ผู้รับผิดชอบ
				อาชีพ (UP-PSF) ระดับที่ 2 ขึ้นไป							
1.1 การเตรียมคนและเสริมสร้างศักยภาพคนให้มีสมรรถนะและทักษะแห่งอนาคต (ด้านการจัดการเรียนการสอน)	3. พัฒนาสมรรถนะอาจารย์ให้มีสมรรถนะทางวิชาการและวิชาชีพ เพื่อพัฒนาคุณภาพนิสิตในทุกมิติ	ร้อยละของอาจารย์ที่มีสมรรถนะด้านการสอนตามกรอบมาตรฐานอาจารย์มืออาชีพ (UP-PSF) ระดับที่ 2 ขึ้นไป	12. โครงการเทคนิคการเขียนหนังสือและตำรา	ร้อยละของอาจารย์ที่มีผลงานการเขียนหนังสือหรือตำรา	ยังไม่ได้ดำเนินการ	30,000		ยังไม่ได้ดำเนินการ	✓		รองคณบดีฝ่ายวิชาการ
	4. พัฒนากิจกรรมเสริมหลักสูตรที่มีชุมชนมีส่วนร่วมและบูรณาการร่วมกับการจัดการศึกษาในหลักสูตร เพื่อการพัฒนาอัตลักษณ์นิสิต	ร้อยละของนิสิตที่มีอัตลักษณ์นิสิตมหาวิทยาลัยพะเยา (UP identity) ก่อนสำเร็จการศึกษา	13. โครงการส่งเสริมกิจกรรมพุทธเกษตรเพื่อการดำเนินชีวิต (พัฒนากาย ใจ และ บุคลิกภาพ)	ร้อยละของนิสิตที่เข้าร่วมกิจกรรม	ยังไม่ได้ดำเนินการ	5,000		ยังไม่ได้ดำเนินการ		✓	รองคณบดีฝ่ายวิชาการ
	5. การประชาสัมพันธ์เชิงรุกและสร้างความสัมพันธ์กับโรงเรียนในพื้นที่เป้าหมาย	จำนวนนิสิตรับเข้า	14. โครงการประชาสัมพันธ์และแนะแนวหลักสูตร	จำนวนนิสิตรับเข้า	จำนวนนิสิตรับเข้า 148 คน	50,000	50,000	ดำเนินการแล้วเสร็จวันที่ 5-7 พ.ย. 67	✓		รองคณบดีฝ่ายวิชาการ
	5. การประชาสัมพันธ์เชิงรุกและสร้างความสัมพันธ์กับโรงเรียนในพื้นที่เป้าหมาย	จำนวนโรงเรียนและนักเรียนที่เข้าร่วมกิจกรรมของคณะที่จัดขึ้นในการจัดกิจกรรมวันวิทยาศาสตร์ของมหาวิทยาลัย	15. สัปดาห์วิทยาศาสตร์	จำนวนนักเรียน (คน) ที่เข้าร่วมกิจกรรมของคณะ	ยังไม่ได้ดำเนินการ	14,000		ยังไม่ได้ดำเนินการ		✓	รองคณบดีฝ่ายวิชาการ

ยุทธศาสตร์ที่ 1 การเตรียมคนและเสริมสร้างศักยภาพคนให้มีสมรรถนะและทักษะแห่งอนาคต (ด้านคุณภาพนิสิต)

ประเด็นยุทธศาสตร์/กลยุทธ์ของมหาวิทยาลัย	กลยุทธ์ของคณะ/หน่วยงาน	ตัวชี้วัดกลยุทธ์ของคณะ/หน่วยงาน (อ้างอิงจากตัวชี้วัดมหาวิทยาลัย)	โครงการ	ตัวชี้วัดประสิทธิผลของโครงการ (Outcome)	ผลการดำเนินงาน	งบประมาณที่จัดสรร (บาท)	งบประมาณที่ใช้จริง (บาท)	ระยะเวลาการดำเนินงาน	โครงการตามแผนยุทธศาสตร์	โครงการประจำของหน่วยงาน	ผู้รับผิดชอบ
1.2 การเตรียมคนและเสริมสร้างศักยภาพคนให้มีสมรรถนะและทักษะแห่งอนาคต (ด้านคุณภาพนิสิต)	4. พัฒนากิจกรรมเสริมหลักสูตรที่มีชุมชนมีส่วนร่วมและบูรณาการร่วมกับการจัดการศึกษาในหลักสูตร เพื่อการพัฒนาอัตลักษณ์นิสิต	ร้อยละของนิสิตที่มีอัตลักษณ์นิสิตมหาวิทยาลัยพะเยา (UP identity) ก่อนสำเร็จการศึกษา	1. โครงการอบรมด้านสุขภาพจิต บุคลากรและนิสิต	ร้อยละของนิสิตและบุคลากรของคณะที่เข้าร่วมกิจกรรม	ยังไม่ได้ดำเนินการ	5,000		ยังไม่ได้ดำเนินการ		✓	ผู้ช่วยคณบดีฝ่ายพัฒนาคุณภาพนิสิต
	4. พัฒนากิจกรรมเสริมหลักสูตรที่มีชุมชนมีส่วนร่วมและบูรณาการร่วมกับการจัดการศึกษาในหลักสูตร เพื่อการพัฒนาอัตลักษณ์นิสิต	ร้อยละของนิสิตที่มีอัตลักษณ์นิสิตมหาวิทยาลัยพะเยา (UP identity) ก่อนสำเร็จการศึกษา	2. โครงการวันไหว้ครู	ร้อยละของนิสิตและบุคลากรของคณะที่เข้าร่วมกิจกรรม	ยังไม่ได้ดำเนินการ	7,000		ยังไม่ได้ดำเนินการ		✓	ผู้ช่วยคณบดีฝ่ายพัฒนาคุณภาพนิสิต
	4. พัฒนากิจกรรมเสริมหลักสูตรที่มีชุมชนมีส่วนร่วมและบูรณาการร่วมกับการจัดการศึกษาในหลักสูตร เพื่อการพัฒนาอัตลักษณ์นิสิต	ร้อยละของนิสิตที่มีอัตลักษณ์นิสิตมหาวิทยาลัยพะเยา (UP identity) ก่อนสำเร็จการศึกษา	3. โครงการปฐมนิเทศนิสิตใหม่และพบผู้ปกครอง	ร้อยละของนิสิตและบุคลากรของคณะที่เข้าร่วมกิจกรรม	ยังไม่ได้ดำเนินการ	10,000		ยังไม่ได้ดำเนินการ		✓	ผู้ช่วยคณบดีฝ่ายพัฒนาคุณภาพนิสิต

ประเด็นยุทธศาสตร์/กลยุทธ์ของมหาวิทยาลัย	กลยุทธ์ของคณะ/หน่วยงาน	ตัวชี้วัดกลยุทธ์ของคณะ/หน่วยงาน (อ้างอิงจากตัวชี้วัดมหาวิทยาลัย)	โครงการ	ตัวชี้วัดประสิทธิผลของโครงการ (Outcome)	ผลการดำเนินงาน	งบประมาณที่จัดสรร (บาท)	งบประมาณที่ใช้จริง (บาท)	ระยะเวลาการดำเนินงาน	โครงการตามแผนยุทธศาสตร์	โครงการประจำของหน่วยงาน	ผู้รับผิดชอบ
	พัฒนาอัตลักษณ์นิสิต										
1.2 การเตรียมคนและเสริมสร้างศักยภาพคนให้มีสมรรถนะและทักษะแห่งอนาคต (ด้านคุณภาพนิสิต)	4. พัฒนากิจกรรมเสริมหลักสูตรที่มีชุมชนมีส่วนร่วมและบูรณาการร่วมกับการจัดการศึกษาในหลักสูตร เพื่อการพัฒนาอัตลักษณ์นิสิต	ร้อยละของนิสิตที่มีอัตลักษณ์นิสิตมหาวิทยาลัยพะเยา (UP identity) ก่อนสำเร็จการศึกษา	4. โครงการ กีฬาสัมพันธ์เกษตร มพ.	ร้อยละของนิสิตและบุคลากรของคณะที่เข้าร่วมกิจกรรม	ยังไม่ได้ดำเนินการ	15,000		ยังไม่ได้ดำเนินการ		✓	ผู้ช่วยคณบดีฝ่ายพัฒนาคุณภาพนิสิต
	4. พัฒนากิจกรรมเสริมหลักสูตรที่มีชุมชนมีส่วนร่วมและบูรณาการร่วมกับการจัดการศึกษาในหลักสูตร เพื่อการพัฒนาอัตลักษณ์นิสิต	ร้อยละของนิสิตที่มีอัตลักษณ์นิสิตมหาวิทยาลัยพะเยา (UP identity) ก่อนสำเร็จการศึกษา	5. โครงการรับขวัญบัณฑิต	ร้อยละของนิสิตและบุคลากรของคณะที่เข้าร่วมกิจกรรม	ร้อยละ 100 ของนิสิตและบุคลากรของคณะที่เข้าร่วมกิจกรรม	25,000	25,000	ดำเนินการแล้วเสร็จวันที่ 23 ก.พ. 68		✓	ผู้ช่วยคณบดีฝ่ายพัฒนาคุณภาพนิสิต
	4. พัฒนากิจกรรมเสริมหลักสูตรที่มีชุมชนมีส่วนร่วมและบูรณาการร่วมกับการจัด	ร้อยละของนิสิตที่มีอัตลักษณ์นิสิตมหาวิทยาลัยพะเยา (UP	6. โครงการพัฒนาผู้นำและสร้างเครือข่ายนิสิต	ร้อยละของนิสิตและบุคลากรของคณะที่เข้าร่วมกิจกรรม	ยังไม่ได้ดำเนินการ	10,000		ยังไม่ได้ดำเนินการ		✓	ผู้ช่วยคณบดีฝ่ายพัฒนาคุณภาพนิสิต

ประเด็นยุทธศาสตร์/กลยุทธ์ของมหาวิทยาลัย	กลยุทธ์ของคณะ/หน่วยงาน	ตัวชี้วัดกลยุทธ์ของคณะ/หน่วยงาน (อ้างอิงจากตัวชี้วัดมหาวิทยาลัย)	โครงการ	ตัวชี้วัดประสิทธิผลของโครงการ (Outcome)	ผลการดำเนินงาน	งบประมาณที่จัดสรร (บาท)	งบประมาณที่ใช้จริง (บาท)	ระยะเวลาการดำเนินงาน	โครงการตามแผนยุทธศาสตร์	โครงการประจำของหน่วยงาน	ผู้รับผิดชอบ
1.2 การเตรียมคนและเสริมสร้างศักยภาพคนให้มีสมรรถนะและทักษะแห่งอนาคต (ด้านคุณภาพนิสิต)	การศึกษาในหลักสูตร เพื่อการพัฒนาอัตลักษณ์นิสิต	identity) ก่อนสำเร็จการศึกษา									
	4. พัฒนากิจกรรมเสริมหลักสูตรที่มีชุมชนมีส่วนร่วมและบูรณาการร่วมกับการจัดการศึกษาในหลักสูตร เพื่อการพัฒนาอัตลักษณ์นิสิต	ร้อยละของนิสิตที่มีอัตลักษณ์นิสิตมหาวิทยาลัยพะเยา (UP identity) ก่อนสำเร็จการศึกษา	7. โครงการเตรียมความพร้อมของนิสิตก่อนฝึกงานและสหกิจศึกษา	ร้อยละของนิสิตและบุคลากรของคณะที่เข้าร่วมกิจกรรม	ยังไม่ได้ดำเนินการ	20,000		ยังไม่ได้ดำเนินการ		✓	ผู้ช่วยคณบดีฝ่ายพัฒนาคุณภาพนิสิต
	4. พัฒนากิจกรรมเสริมหลักสูตรที่มีชุมชนมีส่วนร่วมและบูรณาการร่วมกับการจัดการศึกษาในหลักสูตร เพื่อการพัฒนาอัตลักษณ์นิสิต	ร้อยละของนิสิตที่มีอัตลักษณ์นิสิตมหาวิทยาลัยพะเยา (UP identity) ก่อนสำเร็จการศึกษา	8. โครงการปัจฉิมนิเทศและ Job fair	ร้อยละของนิสิตและบุคลากรของคณะที่เข้าร่วมกิจกรรม	ร้อยละ 100 ของนิสิตและบุคลากรของคณะที่เข้าร่วมกิจกรรม	10,000	10,000	ดำเนินการแล้วเสร็จวันที่ 7 มี.ค. 68		✓	ผู้ช่วยคณบดีฝ่ายพัฒนาคุณภาพนิสิต
	4. พัฒนากิจกรรมเสริมหลักสูตรที่มีชุมชนมีส่วนร่วมและบูรณาการ	ร้อยละของนิสิตที่มีอัตลักษณ์นิสิตมหาวิทยาลัยพะเยา (UP	9. โครงการสานสัมพันธ์ต้นกล้าเกษตร	ร้อยละของนิสิตและบุคลากรของ	ยังไม่ได้ดำเนินการ	15,000		ยังไม่ได้ดำเนินการ		✓	ผู้ช่วยคณบดีฝ่ายพัฒนาคุณภาพนิสิต

ประเด็นยุทธศาสตร์/กลยุทธ์ของมหาวิทยาลัย	กลยุทธ์ของคณะ/หน่วยงาน	ตัวชี้วัดกลยุทธ์ของคณะ/หน่วยงาน (อ้างอิงจากตัวชี้วัดมหาวิทยาลัย)	โครงการ	ตัวชี้วัดประสิทธิผลของโครงการ (Outcome)	ผลการดำเนินงาน	งบประมาณที่จัดสรร (บาท)	งบประมาณที่ใช้จริง (บาท)	ระยะเวลาการดำเนินงาน	โครงการตามแผนยุทธศาสตร์	โครงการประจำของหน่วยงาน	ผู้รับผิดชอบ
	ร่วมกับการจัดการศึกษาในหลักสูตร เพื่อการพัฒนาอัตลักษณ์นิสิต	identity) ก่อนสำเร็จการศึกษา		คณะที่เข้าร่วมกิจกรรม							
1.2 การเตรียมคนและเสริมสร้างศักยภาพคนให้มีสมรรถนะและทักษะแห่งอนาคต (ด้านคุณภาพนิสิต)	4 พัฒนากิจกรรมเสริมหลักสูตรที่มีชุมชนมีส่วนร่วมและบูรณาการร่วมกับการจัดการศึกษาในหลักสูตร เพื่อการพัฒนาอัตลักษณ์นิสิต	ร้อยละของนิสิตที่มีอัตลักษณ์นิสิตมหาวิทยาลัยพะเยา (UP identity) ก่อนสำเร็จการศึกษา	10. โครงการเกษตรจิตอาสาเพื่อชุมชน	ร้อยละของนิสิตและบุคลากรของคณะที่เข้าร่วมกิจกรรม	ร้อยละ 100 ของนิสิตและบุคลากรของคณะที่เข้าร่วมกิจกรรม	15,000	15,000	ดำเนินการแล้วเสร็จวันที่ 25 ม.ค. 68		✓	ผู้ช่วยคณบดีฝ่ายพัฒนาคุณภาพนิสิต
	6. สร้างความผูกพันศิษย์เก่าเพื่อพัฒนาคณะ	จำนวนกิจกรรมของคณะที่ศิษย์เก่าเข้ามามีส่วนร่วมในการขับเคลื่อน	11. โครงการศิษย์เก่าสัมพันธ์	จำนวน (คน) ของศิษย์เก่าที่เข้าร่วมกิจกรรม	จำนวนศิษย์เก่า ที่เข้าร่วมกิจกรรม 100 คน	10,000	10,000	ดำเนินการแล้วเสร็จวันที่ 23-25 ก.พ. 68	✓		ผู้ช่วยคณบดีฝ่ายพัฒนาคุณภาพนิสิต

ยุทธศาสตร์ที่ 2 การสร้างงานวิจัยและนวัตกรรมพัฒนาเศรษฐกิจ สังคมและชุมชน

ประเด็นยุทธศาสตร์/กลยุทธ์ของมหาวิทยาลัย	กลยุทธ์ของคณะ/หน่วยงาน	ตัวชี้วัดกลยุทธ์ของคณะ/หน่วยงาน (อ้างอิงจากตัวชี้วัดมหาวิทยาลัย)	โครงการ	ตัวชี้วัดประสิทธิผลของโครงการ (Outcome)	ผลการดำเนินงาน	งบประมาณที่จัดสรร (บาท)	งบประมาณที่ใช้จริง (บาท)	ระยะเวลาการดำเนินงาน	โครงการตามแผนยุทธศาสตร์	โครงการประจำของหน่วยงาน	ผู้รับผิดชอบ
2. การสร้างงานวิจัยและนวัตกรรมพัฒนาเศรษฐกิจ สังคมและชุมชน	ส่งเสริมและพัฒนา งานวิจัยและนวัตกรรมสู่ การเป็นมหาวิทยาลัย เพื่อการพัฒนาชุมชน เชิงพื้นที่ (Area-Based and Community Engagement University) ที่มี คุณภาพและเข้าสู่การ จัดอันดับมหาวิทยาลัย ในระดับสากล (World Ranking)	ได้รับการจัดอันดับใน THE Impact Ranking (ระดับประเทศ)	1. โครงการพัฒนางานวิจัยเพื่อ การตีพิมพ์และเข้าสู่ตำแหน่ง ทางวิชาการ	จำนวนผลงานทาง วิชาการระดับชาติ และนานาชาติ (Q1-Q4)	จำนวน ผลงานทาง วิชาการ ระดับชาติ และ นานาชาติ 45 ผลงาน	30,000	30,000	ดำเนินการ แล้วเสร็จ วันที่ 9 ม.ค. 68	✓		รองคณบดีฝ่าย วิจัย นวัตกรรม ถ่ายทอด เทคโนโลยี
	พัฒนาเครือข่ายความ ร่วมมือกับชุมชน ภาครัฐ และเอกชน และการบริหารงานวิจัย และนวัตกรรม และ ทรัพยากรทางปัญญาที่มี คุณภาพให้เกิดรายได้ เชิงพาณิชย์	จำนวนผลงานวิจัย นวัตกรรม และ ทรัพยากรทางปัญญา ที่มีคุณภาพสามารถ สร้างรายได้เชิง พาณิชย์	2. โครงการพัฒนาองค์ความรู้ และเครือข่ายงานวิจัยสู่ความ เป็นสากลและก่อให้เกิดรายได้ เชิงพาณิชย์	จำนวน ผลงานวิจัย นวัตกรรม และ ทรัพยากรทาง ปัญญาที่มี คุณภาพสามารถ สร้างรายได้เชิง พาณิชย์	ยังไม่ได้ ดำเนินการ	40,000		ยังไม่ได้ ดำเนินการ	✓		รองคณบดีฝ่าย วิจัย นวัตกรรม ถ่ายทอด เทคโนโลยี
				ร้อยละของรายได้ เข้าคณะที่มีที่มา จากงานวิจัยของ บุคลากรที่เพิ่มขึ้น							

ยุทธศาสตร์ที่ 3 การบริการวิชาการและสร้างสรรค์พื้นที่การเรียนรู้เพื่อความเป็นอยู่ที่ดีทางสังคม

ประเด็นยุทธศาสตร์/กลยุทธ์ของมหาวิทยาลัย	กลยุทธ์ของคณะ/หน่วยงาน	ตัวชี้วัดกลยุทธ์ของคณะ/หน่วยงาน (อ้างอิงจากตัวชี้วัดมหาวิทยาลัย)	โครงการ	ตัวชี้วัดประสิทธิผลของโครงการ (Outcome)	ผลการดำเนินงาน	งบประมาณที่จัดสรร (บาท)	งบประมาณที่ใช้จริง (บาท)	ระยะเวลาการดำเนินงาน	โครงการตามแผนยุทธศาสตร์	โครงการประจำของหน่วยงาน	ผู้รับผิดชอบ
3. การบริการวิชาการและสร้างสรรค์พื้นที่การเรียนรู้เพื่อความเป็นอยู่ที่ดีทางสังคม	นำความรู้ทางวิชาการงานวิจัยและนวัตกรรมสู่การพัฒนาชุมชน (Professional - Community Engagement)	จำนวนชุมชนในพื้นที่ให้บริการได้รับการประเมินผลตอบแทนทางสังคม (SROI) สูงขึ้น	3. โครงการ นิทรรศการ 1 คณะ 1 ชุมชนนวัตกรรม	จำนวนชุมชนที่คณะฯ ให้บริการ ได้รับการประเมินผลตอบแทนทางสังคม (SROI) สูงขึ้น	จำนวนชุมชนที่คณะฯ ให้บริการ ได้รับการประเมินผลตอบแทนทางสังคม 1 ชุมชน	20,000	20,000	ดำเนินการแล้วเสร็จวันที่ 23 ม.ค. 68		✓	รองคณบดีฝ่ายวิจัย นวัตกรรม ถ่ายทอด เทคโนโลยี
	พัฒนาพื้นที่การเรียนรู้เพื่อเป็นศูนย์การเรียนรู้ (UP Learning Space) และส่งเสริมการพัฒนาการเรียนรู้ทุกช่วงวัย	จำนวนพื้นที่การเรียนรู้ที่พัฒนาโดยมหาวิทยาลัยสำหรับเป็นแหล่งเรียนรู้ของสังคมและชุมชน ทุกช่วงวัย	4. โครงการ สร้างพื้นที่การเรียนรู้ด้านอาหารและการเกษตร	จำนวนพื้นที่การเรียนรู้ที่พัฒนาโดยคณะฯ สำหรับเป็นแหล่งเรียนรู้ของสังคมและชุมชน ทุกช่วงวัย	ยังไม่ได้ดำเนินการ	20,000		ยังไม่ได้ดำเนินการ		✓	รองคณบดีฝ่ายวิจัย นวัตกรรม ถ่ายทอด เทคโนโลยี

ยุทธศาสตร์ที่ 4 การส่งเสริมการทำนุบำรุงศิลปวัฒนธรรม เพื่อความเป็นไทยและเอกลักษณ์ของชาติ

ประเด็นยุทธศาสตร์/กลยุทธ์ของมหาวิทยาลัย	กลยุทธ์ของคณะ/หน่วยงาน	ตัวชี้วัดกลยุทธ์ของคณะ/หน่วยงาน (อ้างอิงจากตัวชี้วัดมหาวิทยาลัย)	โครงการ	ตัวชี้วัดประสิทธิผลของโครงการ (Outcome)	ผลการดำเนินงาน	งบประมาณที่จัดสรร (บาท)	งบประมาณที่ใช้จริง (บาท)	ระยะเวลาการดำเนินงาน	โครงการตามแผนยุทธศาสตร์	โครงการประจำของหน่วยงาน	ผู้รับผิดชอบ
4. การส่งเสริมการทำนุบำรุงศิลปวัฒนธรรม เพื่อความเป็นไทยและเอกลักษณ์ของชาติ	สร้างความตระหนักและรับรู้ ส่งเสริมการอนุรักษ์ ฟื้นฟู ภูมิปัญญาท้องถิ่น ศิลปะและวัฒนธรรม	จำนวนกิจกรรมทางวัฒนธรรมที่ได้รับการยกระดับหรือสืบสานผ่านการขับเคลื่อนโดยคณะฯ	3. โครงการเกษตรสงกรานต์และทำบุญคณะฯ	จำนวนกิจกรรมทางวัฒนธรรมที่ได้รับการยกระดับหรือสืบสานผ่านการขับเคลื่อนโดยคณะฯ	ยังไม่ได้ดำเนินการ	20,000		ยังไม่ได้ดำเนินการ		✓	รองคณบดีฝ่ายวิจัยนวัตกรรมถ่ายทอดเทคโนโลยี
		ต้นแบบศิลปะและวัฒนธรรม องค์ความรู้ภูมิปัญญาท้องถิ่น ที่ได้รับการยกระดับเป็นทุนทางวัฒนธรรมด้วยโมเดล BCG	4. โครงการกาดก๋อม	ต้นแบบศิลปะและวัฒนธรรม องค์ความรู้ภูมิปัญญาท้องถิ่น ที่ได้รับการยกระดับเป็นทุนทางวัฒนธรรมด้วยโมเดล BCG	ต้นแบบศิลปะและวัฒนธรรม 1 ต้นแบบ	ต้นแบบศิลปะและวัฒนธรรม 1 ต้นแบบ	30,000	30,000	ดำเนินการแล้วเสร็จวันที่ 23 ม.ค. 68		✓

ยุทธศาสตร์ที่ 5 การพัฒนาระบบบริหารจัดการที่ทันสมัย มีประสิทธิภาพ โปร่งใส และมีธรรมาภิบาล

ประเด็นยุทธศาสตร์/กลยุทธ์ของมหาวิทยาลัย	กลยุทธ์ของคณะ/หน่วยงาน	ตัวชี้วัดกลยุทธ์ของคณะ/หน่วยงาน (อ้างอิงจากตัวชี้วัดมหาวิทยาลัย)	โครงการ	ตัวชี้วัดประสิทธิผลของโครงการ (Outcome)	ผลการดำเนินงาน 68	งบประมาณที่จัดสรร (บาท)	งบประมาณที่ใช้จริง	ระยะเวลาการดำเนินงาน	โครงการตามแผนยุทธศาสตร์	โครงการประจำของหน่วยงาน	ผู้รับผิดชอบ
5. การพัฒนาระบบบริหารจัดการที่ทันสมัย มีประสิทธิภาพ โปร่งใส และมีธรรมาภิบาล	1. ส่งเสริมการสื่อสารองค์กรเพื่อสร้างความผูกพันและภาพลักษณ์อันดีของคณะฯ ต่อผู้มีส่วนได้ส่วนเสียทุกกลุ่ม	1. ผลการประเมินความผูกพันของผู้มีส่วนได้ส่วนเสียทุกกลุ่ม 2. ความไม่พึงพอใจของผู้เรียนและลูกค้ากลุ่มอื่นที่ได้รับการแก้ไข 3. ผลการประเมิน ITA	1. เพิ่มประสิทธิภาพการสื่อสารองค์กรเพื่อสร้างความผูกพันและภาพลักษณ์อันดีของคณะเกษตรศาสตร์ฯ	1. ผลการประเมินความผูกพันของผู้มีส่วนได้ส่วนเสียได้ครบทุกกลุ่ม	ยังไม่ได้ดำเนินการ	120,000		ยังไม่ได้ดำเนินการ	✓		รองคณบดีฝ่ายนโยบายและพัฒนางานองค์กร
				2. ความไม่พึงพอใจของผู้เรียนและลูกค้ากลุ่มอื่นที่ได้รับการแก้ไข							
	4. บริหารจัดการคณะด้วยเกณฑ์คุณภาพการศึกษาเพื่อการดำเนินงานที่เป็นเลิศ (EdPEX)	ระดับคะแนนการประเมินตนเองของคณะฯ ตามเกณฑ์ EdPEX	2. โครงการพัฒนาสมรรถนะบุคลากรเพื่อมุ่งสู่องค์กรแห่งความเป็นเลิศ (EdPEX)	ระดับคะแนนการประเมินตนเองของคณะฯตามเกณฑ์ EdPEX	ระดับคะแนนการประเมินตนเองของคณะฯตามเกณฑ์ EdPEX 185 คะแนน	10,000	10,000	ดำเนินการแล้วเสร็จวันที่ 31 ต.ค. 67	✓		ผู้ช่วยคณบดีฝ่ายประกันคุณภาพ

ประเด็นยุทธศาสตร์/กลยุทธ์ของมหาวิทยาลัย	กลยุทธ์ของคณะ/หน่วยงาน	ตัวชี้วัดกลยุทธ์ของคณะ/หน่วยงาน (อ้างอิงจากตัวชี้วัดมหาวิทยาลัย)	โครงการ	ตัวชี้วัดประสิทธิผลของโครงการ (Outcome)	ผลการดำเนินงาน 68	งบประมาณที่จัดสรร (บาท)	งบประมาณที่ใช้จริง	ระยะเวลาการดำเนินงาน	โครงการตามแผนยุทธศาสตร์	โครงการประจำของหน่วยงาน	ผู้รับผิดชอบ
	พัฒนาบุคลากรเพื่อสร้างหลักสูตรและการจัดการศึกษาที่เน้นการสร้างสมรรถนะและหลักสูตรที่มีคุณภาพสูง	ร้อยละของหลักสูตรที่ได้รับผลการประเมินตนเองตามมาตรฐาน AUN QA เพิ่มขึ้น	3. โครงการสนับสนุนอาจารย์พัฒนาด้านการพัฒนาหลักสูตร (Aun QA, FTES)	ร้อยละของหลักสูตรที่ได้รับผลการประเมินตนเองตามมาตรฐาน AUN QA เพิ่มขึ้น	ยังไม่ได้ดำเนินการ	5,000		ยังไม่ได้ดำเนินการ		✓	ผู้ช่วยคณบดีฝ่ายประกันคุณภาพ
	5. พัฒนาสมรรถนะบุคลากรให้พร้อมต่อการเปลี่ยนแปลงส่งเสริมความก้าวหน้าตามสายงาน และจัดระบบประเมินผลการปฏิบัติงานของบุคลากรให้เกิดการทำงานที่ให้ผลการดำเนินงานที่ดี	ร้อยละของบุคลากรมีการปฏิบัติงานอย่างมีประสิทธิภาพตามสมรรถนะที่กำหนดตามพันธกิจหลักของคณะ	4. โครงการเพิ่มสมรรถนะการปฏิบัติงานของบุคลากรเพื่อขับเคลื่อนยุทธศาสตร์ของคณะ เกษตรศาสตร์และทรัพยากรธรรมชาติ	ร้อยละของบุคลากรมีการปฏิบัติงานอย่างมีประสิทธิภาพตามสมรรถนะที่กำหนดตามพันธกิจหลักของคณะ	ยังไม่ได้ดำเนินการ	30,000		ยังไม่ได้ดำเนินการ		✓	รองคณบดีฝ่ายนโยบายและพัฒนองค์กร

