



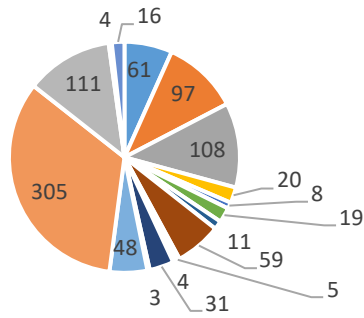
ข้อมูลเชิงสถิติการให้บริการ  
คณะเกษตรศาสตร์และทรัพยากรธรรมชาติ  
วันที่ 1 ตุลาคม 2566 – 30 กันยายน 2567

มหาวิทยาลัยพะเยา

**ข้อมูลสถิติการให้บริการนิสิต**  
วันที่ 1 ตุลาคม 2566 – 30 กันยายน 2567

ลำดับที่	คำร้อง	จำนวนผู้รับบริการ ณ จุดบริการ (Walk in) (คน)	จำนวนผู้รับบริการผ่านช่องทาง E-Service (คน)
1	UP02 คำร้องขอใบรับรอง	0	61
2	UP03 คำร้องขอใบรายงานผลการศึกษา (Transcript)	0	97
3	UP03.1 คำร้องขอใบรายงานผลการศึกษา (Digital Transcript)	0	108
4	UP04 คำร้องขอคืนสภาพการเป็นนิสิต	0	20
5	UP05 คำร้องขอเพิ่มรายวิชาหลังกำหนด	0	8
6	UP06 คำร้องขอลงทะเบียนเรียนมากกว่า/น้อยกว่าเกณฑ์	0	19
7	UP07 คำร้องขออนุมัติเทียบรายวิชา	0	11
8	UP08 คำร้องขอถอนรายวิชา โดยได้รับอักษร W	0	59
9	UP10 คำร้องขอย้ายคณะ/หลักสูตร/แผนการเรียน	0	5
10	UP13 คำร้องขอลาพักการศึกษา	0	4
11	UP14 คำร้องขอลาออกจากการศึกษา	0	31
12	UP17 คำร้องขอลงทะเบียนเรียนพร้อมฝึกงาน/ การศึกษาอิสระ/วิทยานิพนธ์	0	3
13	UP18 คำร้องขอผ่อนผันการชำระค่าลงทะเบียนเรียน	0	48
14	UP20.1 คำร้องยื่นความประสงค์ขอลงทะเบียนเรียนรายวิชา	0	305
15	UP24 คำร้องขอสำเร็จการศึกษา	0	111
16	UP25 คำร้องขอยื่นสำเร็จการศึกษาล่าช้ากว่ากำหนด	0	4
17	UP29 คำร้องขอเรียนก่อนแผนการศึกษา	0	16

ข้อมูลสถิติการให้บริการนิสิต



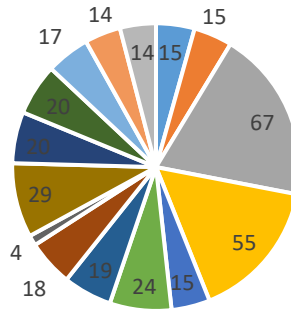
- UP02 คำร้องขอใบรับรอง
- UP03 คำร้องขอใบรายงานผลการศึกษา (Transcript)
- UP03.1 คำร้องขอใบรายงานผลการศึกษา (Digital Transcript)
- UP04 คำร้องขอคืนสภาพการเป็นนิสิต
- UP05 คำร้องขอเพิ่มรายวิชาหลังกำหนด
- UP06 คำร้องขอลงทะเบียนเรียนมากกว่าร้อยละเกณฑ์
- UP07 คำร้องขออนุมัติเทียบรายวิชา
- UP08 คำร้องขอถอนรายวิชา โดยได้รับอักษร W
- UP10 คำร้องขอย้ายคณะ/หลักสูตร/แผนการเรียน
- UP13 คำร้องขอลาพักการศึกษา
- UP14 คำร้องขอลาออกจากการศึกษา
- UP17 คำร้องขอลงทะเบียนพร้อมฝึกงาน/การศึกษาอิสระ/วิทยานิพนธ์
- UP18 คำร้องขอผ่อนผันการชำระค่าลงทะเบียนเรียน
- UP20.1 คำร้องยื่นความประสงค์ขอลงทะเบียนเรียนรายวิชา
- UP24 คำร้องขอสำเร็จการศึกษา
- UP25 คำร้องขอยื่นสำเร็จการศึกษาล่าช้ากว่ากำหนด
- UP29 คำร้องขอเรียนก่อนแผนการศึกษา

สถิติการให้บริการเกี่ยวกับการดำเนินงานด้านงบประมาณ (e-budget)

วันที่ 1 ตุลาคม 2566 – 30 กันยายน 2567

เอกสาร	จำนวนผู้รับบริการ ณ จุดบริการ (Walk in) (คน)	จำนวนผู้รับบริการผ่าน ช่องทาง E-Service (คน)
ใบขอใช้งบประมาณ (ยืมเงิน)	15	0
ใบขออนุมัติยืมเงินทรงจ่าย	15	0
ใบขอใช้งบประมาณ (เบิกเงินสำรองจ่าย)	67	0
ใบเบิกเงินสำรองจ่าย	55	0
ใบคืนเงิน	15	0
ใบขอโอนเปลี่ยนแปลงงบประมาณ	24	0
ใบขออนุมัติซื้อ/จ้าง(สำรอง/ยืมเงิน) (มพ.กค.01)	19	0
รายงานขอซื้อ/จ้าง (มพ.กค.04)	18	0
ขอความเห็นชอบการซื้อ/จ้างและขออนุมัติเบิกเงิน (มพ.กค.07)	4	0
แบบรายงานการเดินทางมาปฏิบัติงาน	29	0
ใบขออนุมัติจัดซื้อ/จ้าง (มพ.กค.01) (เชื้อ)	20	0
รายงานขอซื้อ/จ้าง (มพ.กค.02) (เชื้อ)	20	0
รายงานผลการพิจารณาซื้อ/จ้าง (มพ.กค.03) (เชื้อ)	17	0
ใบสั่งซื้อ/จ้าง	14	0
ใบตรวจรับพัสดุ	14	0

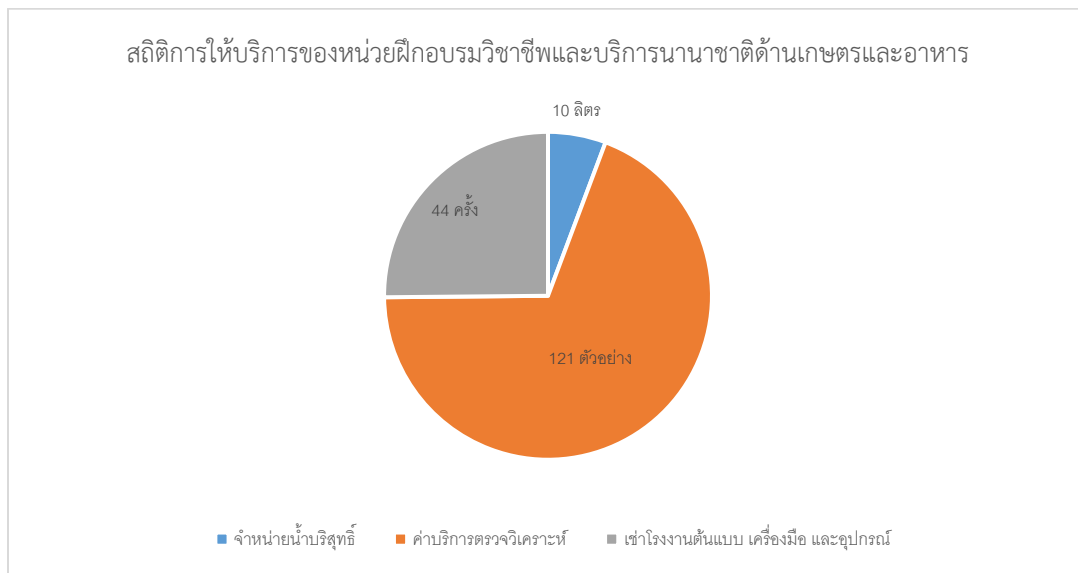
## สถิติการให้บริการเกี่ยวกับการดำเนินงานด้านงบประมาณ (e-budget)



- ใบขอใช้งบประมาณ (ยืมเงิน)
- ใบขอใช้งบประมาณ (เบิกเงินสำรองจ่าย)
- ใบคืบเงิน
- ใบขออนุมัติซื้อ/จ้าง (สำรวจ/ยืมเงิน) (มพ.กค.01)
- ขอความเห็นชอบการซื้อ/จ้างและขออนุมัติเบิกเงิน (มพ.กค.07)
- ใบขออนุมัติจัดซื้อ/จ้าง (มพ.กค.01) (เชื้อ)
- รายงานผลการพิจารณาซื้อ/จ้าง (มพ.กค.03) (เชื้อ)
- ใบตรวจรับพัสดุ
- ใบขออนุมัติยืมเงินทดรองจ่าย
- ใบเบิกเงินสำรองจ่าย
- ใบขอโอนเปลี่ยนแปลงงบประมาณ
- รายงานขอซื้อ/จ้าง (มพ.กค.04)
- แบบรายงานการเดินทางมาปฏิบัติงาน
- รายงานขอซื้อ/จ้าง (มพ.กค.02) (เชื้อ)
- ใบสั่งซื้อ/จ้าง

สถิติการให้บริการของหน่วยฝึกอบรมวิชาชีพและบริการนานาชาติด้านเกษตรและอาหาร  
วันที่ 1 ตุลาคม 2566 – 30 กันยายน 2567

รายการวิเคราะห์	จำนวนตัวอย่าง/จำนวนครั้ง ณ จุดบริการ (Walk in)	จำนวนเงิน (บาท)
จำหน่ายน้ำบริสุทธิ์	10 ลิตร	600
ค่าบริการตรวจวิเคราะห์	121 ตัวอย่าง	174,00
เข้าโรงงานต้นแบบ เครื่องมือ และอุปกรณ์	44 ครั้ง/ชม.	3,980



สถิติการให้บริการฝึกอบรม และศึกษาดูงานศูนย์การเรียนรู้เศรษฐกิจพอเพียง

วันที่ 1 ตุลาคม 2566 – 30 กันยายน 2567

วันที่	หน่วยงาน	จำนวน (คน)	หมายเหตุ
05-ต.ค.-66	รร.ชุมชนบ้านบอน อ.ปง	54	ทั่วไป
18-ต.ค.-66	วิทยาลัยอาชีวศึกษาแม่สาย	40	ทั่วไป
08-พ.ย.-66	อบต.จະແນະ	53	ทั่วไป
08-พ.ย.-66	นิสิตหลักสูตรเทคโนโลยีเกษตร	15	ทั่วไป
30-พ.ย.-66	ชกส.	60	ผู้บริหารสาขา ชกส.เตรียมพร้อมมาตรการพักชำระหนี้
08-ธ.ค.-66	เกษตรอำเภอดอกคำใต้	42	GAP การผลิตกระเทียม
	นิสิตวิทยาลัยการศึกษา	600	อบรม 9 หลักสูตร 1.การผลิตผักด้วยระบบไฮโดรโปนิกส์ 2.ฐานการเรียนรู้การขยายพันธุ์พืช 3.ฐานการเรียนรู้ข้าวเพื่อชีวิต 4.ฐานการเรียนรู้เครื่องดัดและเบเกอร์รี่ 5.ฐานการเรียนรู้ประมงการเพาะเลี้ยงกบ 6.ฐานการเรียนรู้โรคพืชและชีวพันธุ์กำจัดโรคพืช 7.ฐานการเรียนรู้เพาะเลี้ยงเนื้อเยื่อ 8.ฐานการเรียนรู้การผลิตไข่มุกกลาวา 9.ฐานการเลี้ยงแพะนม แพะเนื้อ
27-ธ.ค.-67	ชกส.	42	การเขียนแผนธุรกิจ business model canvas
27 ก.พ. - 1 มี.ค. 67	ชกส.	847	อบรม 5 หลักสูตร 1.การเลี้ยงกบ 2.การเลี้ยงนกกระทาไข่ 3.การปลูกพืช 4.การเพาะเห็ด 5.การทำน้ำพริกคั่วปลานิล
17-มี.ค.-67	NBT	8	สัมภาษณ์ เกี่ยวกับศูนย์ฯ
06-มิ.ย.-67	การไฟฟ้า	3	ทั่วไป
15-มิ.ย.-67	ผู้อำนวยการ ต.คลองปลากด สมุทรปราการ	92	ทั่วไป

วันที่	หน่วยงาน	จำนวน (คน)	หมายเหตุ
28-ก.ค.-67	นิสิตวิทยาลัยการศึกษา	433	อบรม 8 หลักสูตร 1.การผลิตผักด้วยระบบไฮโดรโปนิกส์ 2.ฐานการเรียนรู้เครื่องตัดและเบเกอร์รี่ 3.ฐานการเรียนรู้ประมงการเพาะเลี้ยงกบและหนอนแมลงวันลาย 4.ฐานการเรียนรู้โรคพืชและชีวพันธุกำจัดโรคพืช 5.ฐานการเรียนรู้การผลิตไข่มุกลาวา 6.ฐานการเลี้ยงแพะนม แพะเนื้อ 7.ฐานการเรียนรู้สวนพฤกษศาสตร์ในโรงเรียน 8.ฐานการเรียนรู้สัตว์ปีก
5-6 -ส.ค.-67	บุคคลทั่วไป	92	โครงการพัฒนาคุณภาพชีวิตและส่งเสริมอาชีพผู้สูงอายุเพื่อพัฒนาคุณภาพชีวิต กิจกรรม เพาะเห็ดสร้างงานสร้างรายได้
13-ส.ค.-67	บุคคลทั่วไป	36	อบรมเรื่องปุ๋ย
18-ส.ค.-67	เครือข่ายกองทุนหมู่บ้าน ต.สันผักหวาน เชียงใหม่	30	ทั่วไป
02-ก.ย.-67	วิทยาลัยชุมชนน่าน	15	ทั่วไป
รวม		2,462	