

6.2.3 การเลือกใช้บริการที่เป็นมิตรกับสิ่งแวดล้อม

มาตรการการจัดประชุมและนิทรรศการที่มีการใช้วัสดุที่เป็นมิตรกับสิ่งแวดล้อม

1. การเรียนเชิญและการประชาสัมพันธ์การประชุมให้ใช้ช่องทางการแจ้งข่าวสารการจัดประชุมผ่านระบบออนไลน์
2. การจัดเตรียมสถานที่และอุปกรณ์ต่างๆ การเปิดไฟ รวมทั้งเครื่องปรับอากาศ ให้เปิดการใช้งาน 15 นาที เครื่องปรับอากาศใช้อุณหภูมิ 25 องศาเซลเซียส ปิดไฟฟ้า อุปกรณ์ต่างๆ และถอดปลั๊กทุกครั้งเมื่อไม่ใช้งาน
3. ให้ผู้ดำเนินการประชุมกำหนดวาระการประชุมให้กระชับและเกิดประโยชน์สูงสุด
4. ให้ผู้ดำเนินการประชุมเลือกใช้เอกสารอิเล็กทรอนิกส์เป็นอันดับแรก หรือระบบ e-meeting หากมีความจำเป็นต้องใช้กระดาษให้ใช้กระดาษเอกสารที่เป็นมิตรกับสิ่งแวดล้อม หรือเลือกใช้กระดาษและเอกสารที่เป็นกระดาษรีไซเคิลแล้ว
5. หากมีอาหารว่างให้จัดเตรียมอาหารว่างโดยใช้วัสดุห่อหุ้มที่เป็นมิตรกับสิ่งแวดล้อมหรือวัสดุที่นำมาใช้ซ้ำได้
6. ให้ผู้ดำเนินการประชุมควบคุมการใช้พลังงานและลดปริมาณของเสียตามมาตรการประหยัดพลังงานที่กำหนด
7. เมื่อดำเนินการประชุมแล้วให้ผู้เข้าร่วมประชุมจัดเก็บขยะ/ของเสียทิ้งลงถังขยะที่กำหนดไว้ให้ตรงตามประเภทขยะและสอดคล้องกับมาตรการจัดการสิ่งแวดล้อม
8. หากต้องดำเนินการจัดประชุมนอกสถานที่ให้เลือกบริการโรงแรมที่ได้รับคำรับรองการบริการที่เป็นมิตรกับสิ่งแวดล้อม หรือหากโรงแรมที่เลือกนั้นไม่เป็นโรงแรมที่ได้รับคำรับรองการบริการที่เป็นมิตรกับสิ่งแวดล้อมเพื่อให้ทำข้อตกลงระหว่างคณะเกษตรศาสตร์ฯ กับโรงแรมที่จะจัดการประชุมภายใต้เงื่อนไขทางด้านการอนุรักษ์พลังงานและสิ่งแวดล้อม
9. การจัดนิทรรศการให้ดำเนินการในรูปแบบนิทรรศการออนไลน์หากจำเป็นต้องใช้อุปกรณ์ต่างๆ ให้เลือกใช้อุปกรณ์ที่เป็นมิตรกับสิ่งแวดล้อม

รายชื่อโรงแรมที่เป็นมิตรกับสิ่งแวดล้อม



ประกาศกรมส่งเสริมคุณภาพสิ่งแวดล้อม
เรื่อง ผลการรับรองโรงแรมที่เป็นมิตรกับสิ่งแวดล้อม (Green Hotel) ประจำปี ๒๕๖๖

ตามคำสั่งกรมส่งเสริมคุณภาพสิ่งแวดล้อม ที่ ๖๒/๒๕๖๖ ลงวันที่ ๒๔ กุมภาพันธ์ พ.ศ. ๒๕๖๖ แต่งตั้งคณะกรรมการตรวจประเมินโครงการโรงแรมที่เป็นมิตรกับสิ่งแวดล้อม (Green Hotel) โดยมีผู้เชี่ยวชาญ ผู้ทรงคุณวุฒิ รวมถึงผู้แทนจากหน่วยงานต่างๆ ร่วมเป็นกรรมการ เพื่อส่งเสริมศักยภาพสถานประกอบการ ให้เกิดการใช้ทรัพยากร elligาน อย่างคุ้มค่าและมีประสิทธิภาพตลอดจนมีการจัดการสิ่งแวดล้อมที่ดี ยกระดับมาตรฐานการบริการ และรองรับการจัดซื้อจัดจ้างสินค้าและบริการที่เป็นมิตรกับสิ่งแวดล้อมของหน่วยงานภาครัฐ พร้อมขยายจำนวนเครือข่ายสถานประกอบการในการบริการให้เป็นมิตรกับสิ่งแวดล้อมของหน่วยงาน และเพื่อรับรองโรงแรมที่เป็นมิตรกับสิ่งแวดล้อม (Green Hotel) นั้น

บัดนี้ คณะกรรมการตรวจประเมินโครงการโรงแรมที่เป็นมิตรกับสิ่งแวดล้อม (Green Hotel) ได้มีมติรับรองผลการพิจารณาการรับรองโรงแรมที่เป็นมิตรกับสิ่งแวดล้อม (Green Hotel) ประจำปี ๒๕๖๖ ในการประชุมครั้งที่ ๑/๒๕๖๖ เมื่อวันที่ ๑๖ สิงหาคม ๒๕๖๖ เป็นที่เรียบร้อยแล้ว กรมส่งเสริมคุณภาพสิ่งแวดล้อม จึงประกาศผลการรับรองโรงแรมที่เป็นมิตรกับสิ่งแวดล้อม (Green Hotel) ประจำปี ๒๕๖๖ ดังนี้

ระดับดีเยี่ยม (G ทอง) จำนวน ๒๔ แห่ง

๑. บ้านบุศรีรีสอร์ท
๒. แกรนด์ ริชมอนด์ สโตนี คอนเวนชัน โฮเทล
๓. โรงแรมมาวี คอนมือง แอร์พอร์ต กรุงเทพฯ
๔. โรงแรม มันทารวา รีสอร์ท แอนด์ สปา
๕. โรงแรม ซันนิม พักยา
๖. ราชยา เซอร์วิส
๗. เดอะโนทาน ภูเก็ต
๘. โรงแรมบ้านดรุณี บูทีค
๙. เซ็นทารา ริเชิร์ฟ สมุย
๑๐. อเวย์ เชียงใหม่ ฟานพรีสิลอร์ท
๑๑. พัทยานันท์ รีสอร์ท
๑๒. โรงแรม เวนิส กระบี่ วิลล่า รีสอร์ท
๑๓. โรงแรมเวียงแก้ว
๑๔. เวอิจ หัวหิน
๑๕. โรงแรมกุหลาบ กรุงเทพฯ
๑๖. สุกอวิลเลจ
๑๗. โรงแรม เดอะ เวลทิน แกรนด์ สุขุมวิท กรุงเทพฯ
๑๘. โรงแรม คาสิมา รีสอร์ท แอนด์ สปา ภูเก็ต
๑๙. โรงแรมแอมมาวิน วิลเลจ
๒๐. โรงแรม คาสิมา รีสอร์ท แอนด์ วิลล่า เขาหลัก
๒๑. โรงแรมแกรนด์ ฟลอริจูน กรุงเทพฯ
๒๒. โรงแรมสินธร เดมปิ่นสกี กรุงเทพฯ
๒๓. โรงแรมออลติวอร์
๒๔. โรงแรมศรัทธาวิภา โดยเมริออท กรุงเทพฯ

ระดับดีมาก (G ดี) จำนวน ๒๒ แห่ง

๑. โรงแรมอ็อบ อินน์ จังหวัดนะ
๒. อาณา อานันท์ รีสอร์ท แอนด์ วิลล่า พักยา
๓. โรงแรมออบบิช การ์ดเดน โฮเทล แอนด์ สปา
๔. โรงแรมโคโม เมโทรพอลิตัน กรุงเทพฯ
๕. โรงแรม แกรนด์ เซนเตอร์พอยต์ เทอร์มินอล ๒๑ ปาร์ค รีสอร์ท
๖. โรงแรมบางแสนเมอริออท
๗. โรงแรม บัดดี้ โดเรียนเทล ริวิวไฮด์ ปากน้ำ
๘. บลิต โฮเทล จันทบุรี
๑๐. แลททอร์รีสอร์ท
๑๑. โรงแรมบ้านสมุย รีสอร์ท
๑๒. ทราญแก้ว บีช รีสอร์ท
๑๓. โรงแรม มีสิโย ภูเก็ต ไชยว
๑๔. โรงแรมเบททะเลสังข์
๑๕. ศศิคารา รีสอร์ท
๑๖. โรงแรมสยาม เอ็นจายก กรุงเทพฯ
๑๗. ภูเก็ต แลริออท รีสอร์ท แอนด์สปา เมอริออท
๑๘. โรงแรม จิวา เซอซ่า กรุงเทพฯ
๑๙. โรงแรมเบคินนิมาน
๒๐. โรงแรมเบคินนิมาน
๒๑. โรงแรมเบคินนิมาน
๒๒. โรงแรมภูเก็ต ออร์คิด รีสอร์ท แอนด์ สปา

ระดับดี (G ทองแดง) จำนวน ๑๐ แห่ง

๑. โรงแรม โมเสกา บาย เฟรเซอร์ กรุงเทพฯ
๒. โรงแรม บ้านธาราเพลส
๓. มายาล รีสอร์ท
๔. โรงแรมดับเบิ้ลทรี บาย ฮิลตัน ภูเก็ต บ้านโพธิ์ รีสอร์ท
๕. โรงแรมนิว แทรวิลลอคด์จ
๖. โรงแรมวินโลดิส
๗. โรงแรมเดอะ เซนต์ วิจิธ กรุงเทพฯ
๘. บ้านโสม
๙. โรงแรม ไนล์ บริสเซส รีสอร์ท แอนด์ สปา
๑๐. โรงแรม รอยงเมอริออท รีสอร์ท แอนด์ สปา

ประกาศ ณ วันที่ ๑๗ สิงหาคม พ.ศ. ๒๕๖๖

(นายสมศักดิ์ สรรพโภคกุล)
อธิบดีกรมส่งเสริมคุณภาพสิ่งแวดล้อม

ฐานข้อมูลโรงแรม

ค้นหา

ฐานข้อมูล โรงแรม

กรุงเทพมหานคร

ชื่อโรงแรม...

จังหวัด

ระดับห้อง

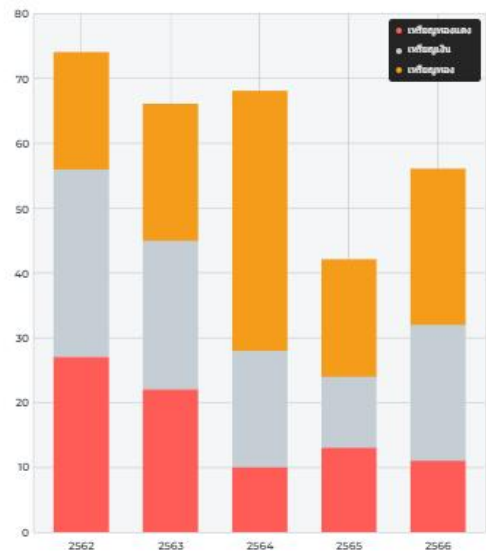
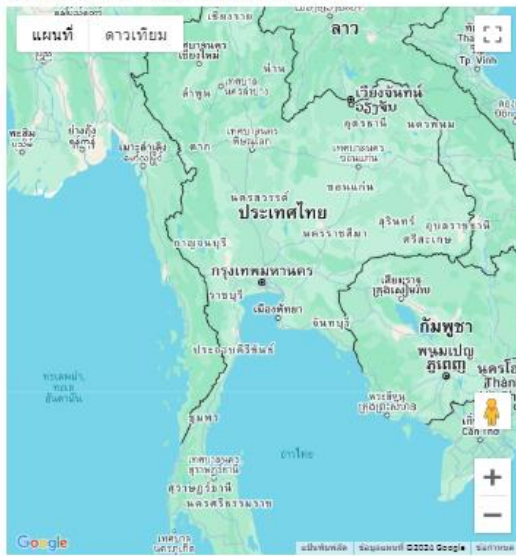
วัน/เดือน/ปี

วัน/เดือน/ปี

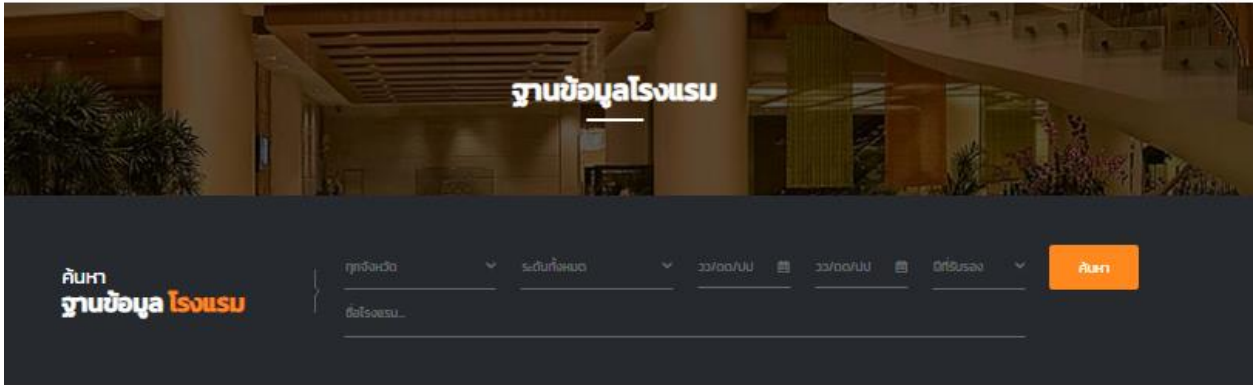
ปีรับรอง

ค้นหา

แผนที่โรงแรมและกราฟแสดงที่ได้รับการรับรอง



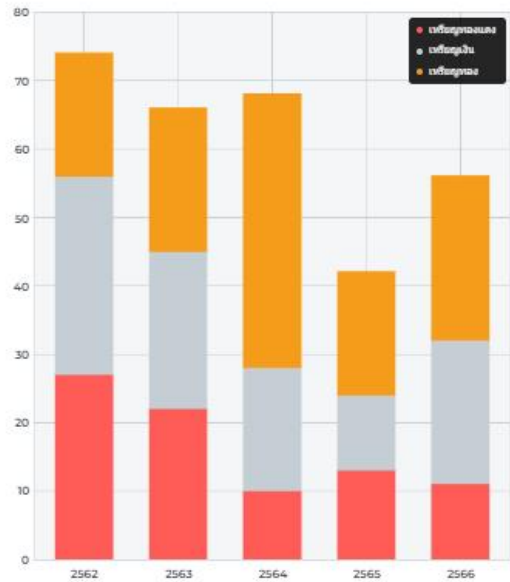
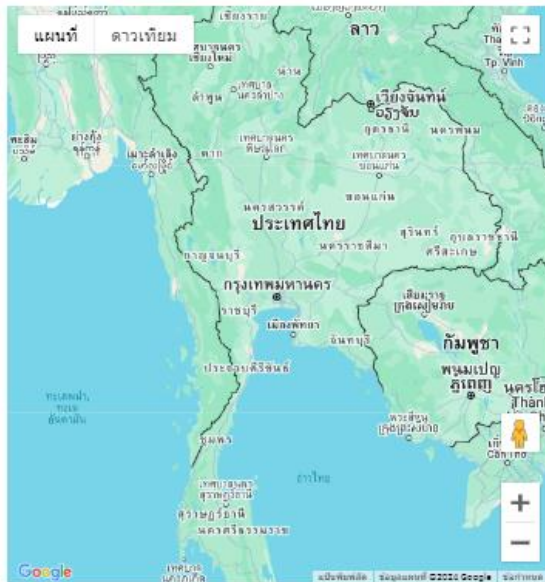
โรงแรมทั้งหมด 0 แห่ง | ปีการรับรอง 2567 | จังหวัด เพชร



ค้นหา **ฐานข้อมูล โรงแรม**

ภูมิลำเนา
 ระดับทั้งหมด
 ว่าง/ต่อ/บุ
 ว่าง/ต่อ/บุ
 อัตราการจอง

แผนที่โรงแรมและกราฟแสดงที่ได้รับการรับรอง

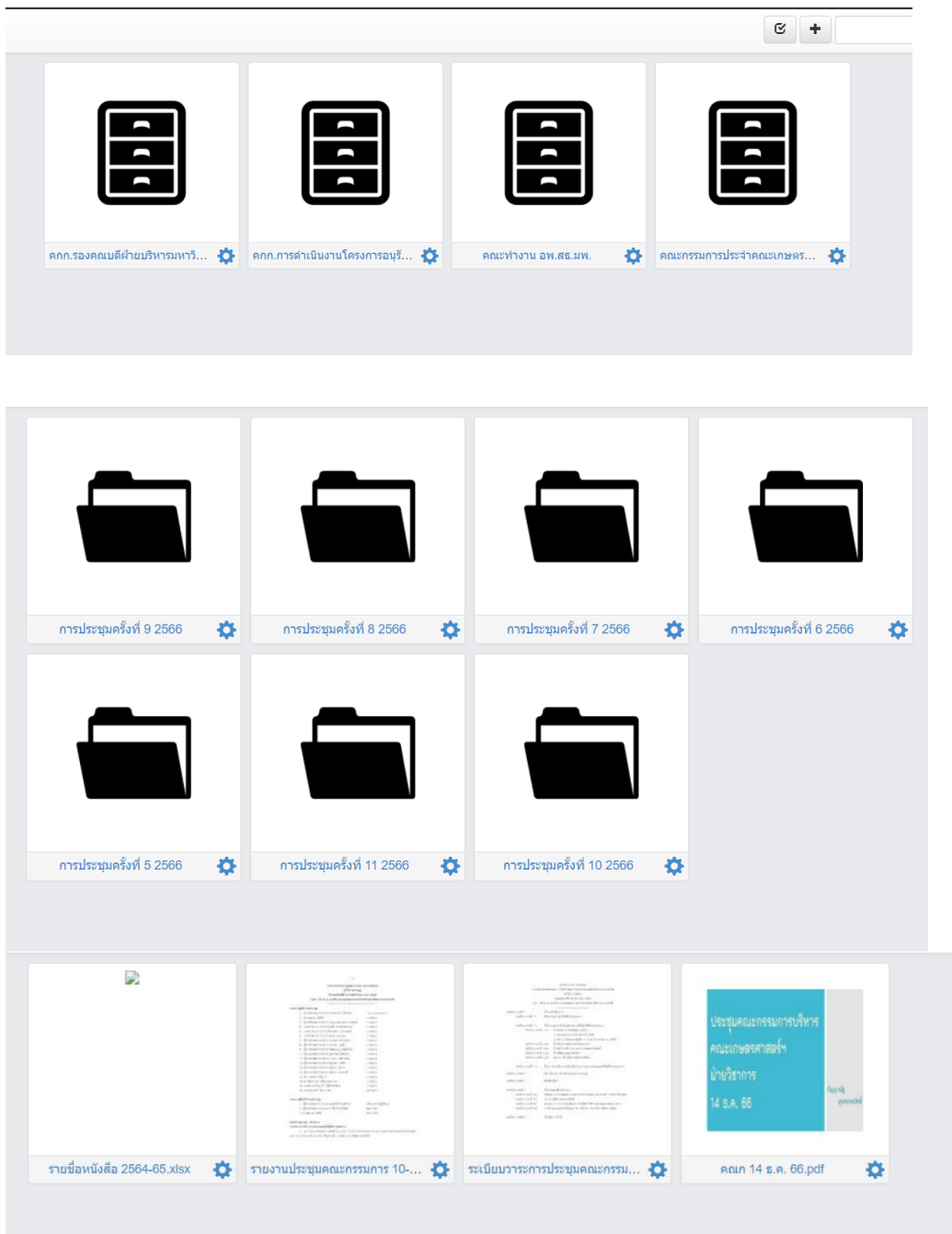


โรงแรมทั้งหมด 0 แห่ง | ปีการรับรอง 2567 | จังหวัด เชียงราย

เนื่องจากจังหวัดพะเยา ไม่มีสถานที่จัดประชุมที่ได้รับการรับรองสำนักงานสีเขียว ทางหน่วยงานจึงดำเนินการจัดประชุมแบบ Green Meeting ภายในมหาวิทยาลัย

การกำหนดรูปแบบการใช้

1. คณะเกษตรศาสตร์และทรัพยากรธรรมชาติ ใช้สื่ออิเล็กทรอนิกส์ในการส่งข้อมูลเพื่อเตรียมการประชุมคณะกรรมการประจำคณะเกษตรศาสตร์และทรัพยากรธรรมชาติ ในระบบออนไลน์ (UP Meeting) เพื่อเป็นการประหยัดทรัพยากร โดยมีรายละเอียดดังนี้



การจัดประชุมแบบ Green Meeting





