

#### 4.1.2 การนำขยะกลับมาใช้ประโยชน์/นำกลับมาใช้ใหม่ ส่งผลให้ขยะที่จะส่งไปกำจัดมีปริมาณน้อยลง

##### มาตรการจัดการของเสีย

##### มาตรการลดการเกิดขยะตามหลัก 3R

1. การลดขยะจากแหล่งกำเนิด (Reduce) โดยการใช้ให้น้อยลง หรือลดการใช้ ใช้เท่าที่จำเป็น หลีกเลี่ยงการใช้ของฟุ่มเฟือย

- ลดการสร้างขยะในที่ทำงาน

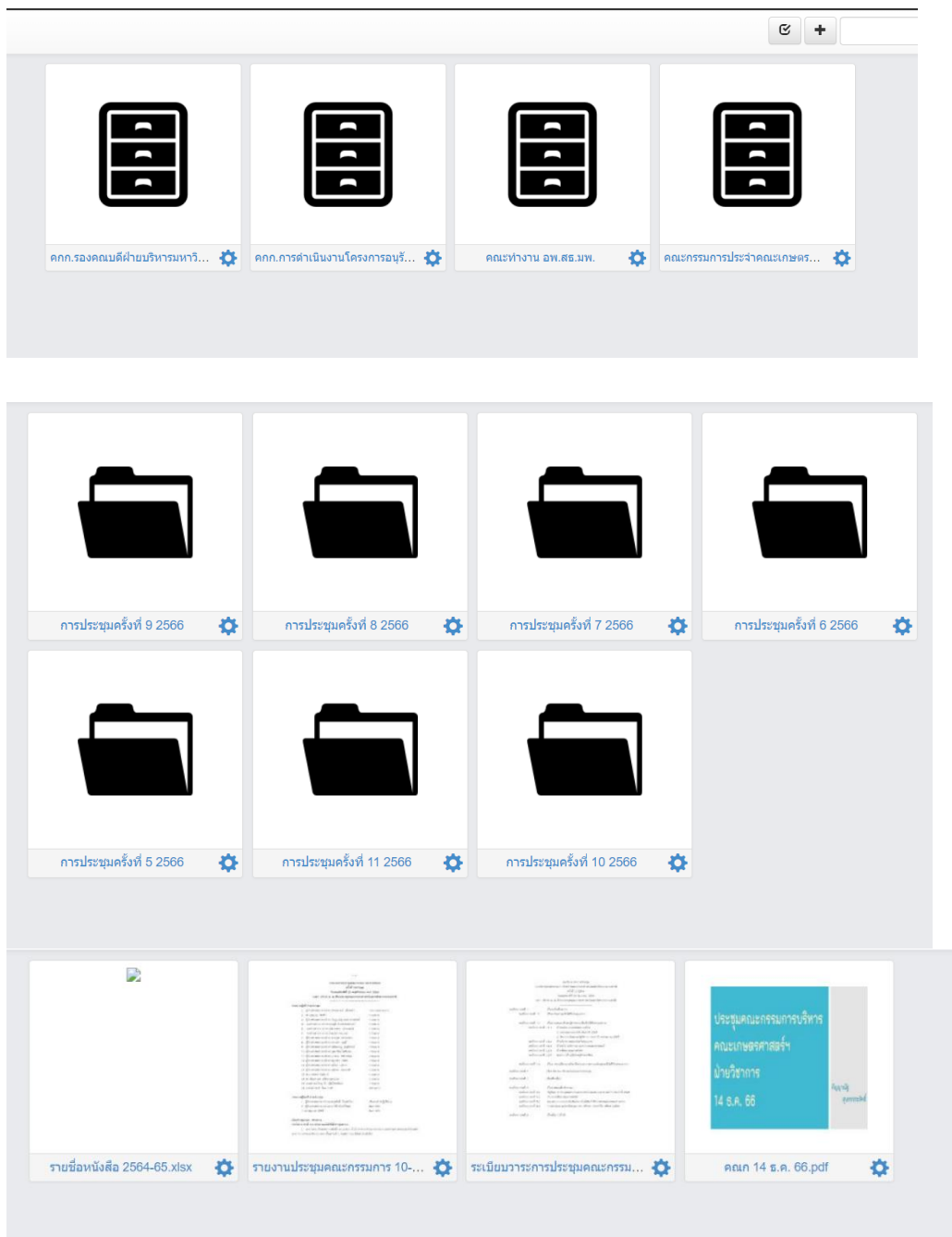
- ลดการใช้กระดาษ ส่งหนังสือ เผยแพร่ข้อมูล ความรู้อื่นๆ โดยส่งข้อมูลผ่านช่องทางอิเล็กทรอนิกส์ แทนกระดาษ เช่น ใช้ระบบการประชุมแบบ paperless , จัดส่งแบบรายงาน ทางอีเมล
- แก้ไขบนหน้าจอไม่ใช้กระดาษ เพื่อลดการใช้กระดาษ
- ใช้อีเมลเพื่อลดกระดาษ
- คิดก่อนพิมพ์หรือถ่ายสำเนา พิมพ์และทำสำเนาให้น้อยที่สุด

การประชาสัมพันธ์ข่าวสารคณะเกษตรศาสตร์และทรัพยากรธรรมชาติ ผ่านระบบ UP-DMS





การใช้สื่ออิเล็กทรอนิกส์ในการส่งข้อมูลเพื่อเตรียมการประชุมคณะกรรมการประจำคณะเกษตรศาสตร์  
และทรัพยากรธรรมชาติ ในระบบออนไลน์ (UP Meeting)



- ลดการสร้างขยะในชีวิตประจำวัน  
- ใช้ถุงผ้า ตะกร้า เพื่อลดการใช้ถุงพลาสติก





## 2. Reuse – นำกลับมาใช้ซ้ำ (ใช้แล้วใช้อีก)

- ใช้กระดาษให้คุ้มค่า 1 หน้าขึ้นไป เริ่มต้นจากการคัดแยกเอกสารที่ใช้งานไปเพียงหน้าเดียว โดยการตั้งจุดเก็บกระดาษใช้แล้วหน้าเดียว ในพื้นที่ส่วนกลาง
- ประชาสัมพันธ์ให้ทุกคนในหน่วยงานรับทราบถึงบริเวณที่ที่ใช้สำหรับการรวบรวมกระดาษใช้แล้ว หน้าเดียว



### 3. 3. Recycle - นำกลับมาใช้ใหม่

- การจัดการวัสดุเหลือใช้ โดยนำไปผ่านกระบวนการแปรสภาพเพื่อนำกลับมาใช้ในรูปแบบเดิมหรือ รูปแบบใหม่ ได้แก่ แก้ว กระดาษ พลาสติก โลหะ นำเข้าโครงการธนาคารขยะเพื่อจำหน่าย



การเปรียบเทียบปริมาณขยะ ปี 2566 และปี 2567

- คณะเกษตรศาสตร์และทรัพยากรธรรมชาติ มีการบันทึกปริมาณขยะทุกวันและมีการรายงานปริมาณขยะอย่างสม่ำเสมอ

รายการขยะ	ปริมาณ (หน่วยเป็นกิโลกรัม) ปี 2567												รวม
	ม.ค.	ก.พ	มี.ค	เม.ย.	พ.ค.	มิ.ย.	ก.ค	ส.ค.	ก.ย.	ต.ค.	พ.ย.	ธ.ค.	
ขยะทั่วไป (ฝังกลบ)	-	-	-	-	-	-	-	-	-	-	-	-	-
ขยะอันตราย													
หมึกพิมพ์	-	-	-	-	-	-	-	-	-	-	-	-	-
หลอดไฟ	-	-	-	-	-	-	-	-	-	-	-	-	-
ถ่านไฟฉาย	0.90	0.65	-	0.90	-	0.20	-	0.20	-	-	-	-	-
รวมขยะอันตราย	0.90	0.65	-	0.90	-	0.20	-	0.20	-	-	-	-	2.85
ขยะรีไซเคิล/กลับมาใช้ใหม่	-	-	-	-	-	-	-	-	-	-	-	-	-
กระดาษ	9.00	1.60	1.00	0.20	0.10	0.30	0.70	0.30	1.00	-	-	-	-
กล่องลัง	-	-	-	-	-	-	-	-	-	-	-	-	-
ขวดพลาสติก	5.60	5.10	3.60	2.40	2.20	2.20	2.30	2.20	2.00	-	-	-	-
ใบไม้	-	-	-	-	-	-	-	-	-	-	-	-	-
แก้ว	0.80	-	0.10	-	-	-	-	-	-	-	-	-	-
เศษอาหาร	3.70	2.00	0.80	0.50	0.30	0.50	0.30	0.40	0.30	-	-	-	-
รวมขยะรีไซเคิล/กลับมาใช้ใหม่	20.90	10.00	5.50	4.90	2.60	3.40	3.30	3.30	3.30	-	-	-	57.20

รายการขยะ	ปริมาณ (หน่วยเป็นกิโลกรัม) ปี 2566												รวม
	ม.ค.	ก.พ.	มี.ค.	เม.ย.	พ.ค.	มิ.ย.	ก.ค.	ส.ค.	ก.ย.	ต.ค.	พ.ย.	ธ.ค.	
ขยะทั่วไป (ฝังกลบ)	-	-	-	-	-	-	-	-	-	-	-	-	-
ขยะอันตราย													
หมึกพิมพ์	-	-	-	-	-	-	-	-	-	-	-	-	-
หลอดไฟ	-	-	-	-	-	-	-	-	-	-	-	-	-
ถ่านไฟฉาย	0.20	0.50	0.50	0.10	0.10	-	0.09	0.10	0.30	0.30	0.10	-	-
รวมขยะอันตราย	0.20	0.50	0.50	0.90	0.10	0.90	0.90	0.10	0.30	0.30	0.10	-	4.00
ขยะรีไซเคิล/กลับมาใช้ใหม่	-	-	-	-	-	-	-	-	-	-	-	-	-
กระดาษ	12.00	15.00	15.00	10.00	2.00	3.00	2.20	2.80	3.10	1.30	6.00	9.00	-
กล่องลัง	-	-	-	-	-	-	-	-	-	-	-	-	-
ขวดพลาสติก	1.20	12.00	7.80	4.80	2.40	3.80	2.80	2.80	2.60	4.00	7.00	6.50	-
ใบไม้	-	-	-	-	-	-	-	-	-	-	-	-	-
แก้ว	-	1.20	-	0.30	-	-	-	-	0.20	0.30	-	1.80	-
เศษอาหาร	25.40	4.00	1.00	0.40	0.20	0.20	1.20	1.80	2.10	1.70	2.00	3.00	-
รวมขยะรีไซเคิล/กลับมาใช้ใหม่	39.00	32.20	23.80	15.50	4.60	4.00	7.19	6.40	8.00	7.90	15.00	20.30	211.80

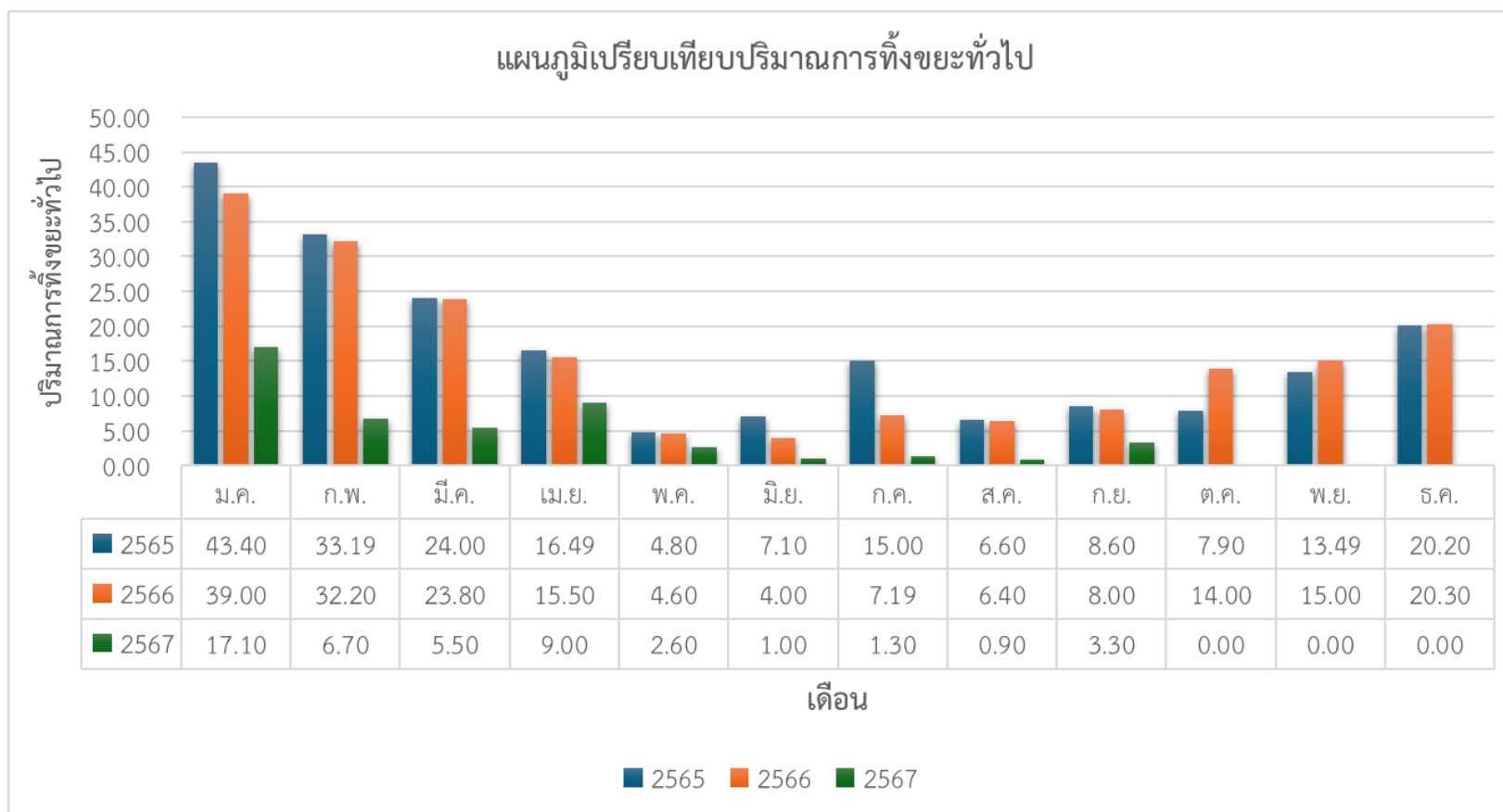


รายการขยะ	ปริมาณ (หน่วยเป็นกิโลกรัม) ปี 2565												รวม
	ม.ค.	ก.พ.	มี.ค.	เม.ย.	พ.ค.	มิ.ย.	ก.ค.	ส.ค.	ก.ย.	ต.ค.	พ.ย.	ธ.ค.	
ขยะทั่วไป (ฝังกลบ)	-	-	-	-	-	-	-	-	-	-	-	-	-
ขยะอันตราย													
หมึกพิมพ์	-	-	-	-	-	-	-	-	-	-	-	-	
หลอดไฟ	-	-	-	-	-	-	-	-	-	-	-	-	
ถ่านไฟฉาย	0.20	0.09	0.10	0.09	0.10	-	0.10	0.10	0.30	0.30	0.09	-	
รวมขยะอันตราย	0.20	0.90	0.10	0.90	0.10	-	0.10	0.10	0.30	0.30	0.90	0.90	56
ขยะรีไซเคิล/กลับมาใช้ใหม่	-	-	-	-	-	-	-	-	-	-	-	-	
กระดาษ	12.00	15.00	15.00	10.00	2.00	3.00	2.20	2.80	3.10	8.00	2.50	8.00	
กล่องลัง	-	-	-	-	-	-	-	-	-	-	-	-	
ขวดพลาสติก	7.00	12.00	7.80	4.80	2.40	3.80	4.00	1.80	2.60	4.00	8.00	6.50	
ใบไม้	-	-	-	-	-	-	-	-	-	-	-	-	
แก้ว	-	1.20	-	0.30	-	-	-	-	0.20	0.30	-	1.80	
เศษอาหาร	24.00	4.00	1.00	0.40	0.20	0.30	12.00	1.80	2.10	1.70	2.00	3.00	
รวมขยะรีไซเคิล/กลับมาใช้ใหม่	43.40	33.19	24.00	16.49	4.80	7.10	15.00	6.60	8.60	14.00	13.49	20.20	206.87

จากข้อมูลเปรียบเทียบปี 2566 และปี 2567 พบว่ามีการทิ้งขยะอันตรายลดลง 1.15 กก. ลดลงร้อยละ 28.75 ส่วนขยะรีไซเคิล/กลับมาใช้ใหม่ ลดลงเฉลี่ยร้อยละ 80 เป็นไปตามเป้าหมายที่กำหนดให้มีการนำขยะ กลับมาใช้ใหม่ร้อยละ 80 เนื่องจากขยะส่วนใหญ่ที่เกิดขึ้นในสำนักงานคณะเป็นขยะทั่วไปและมีการนำกลับมาใช้ใหม่ โดยทำการคัดแยกและส่งให้ SCG นำไปใช้ ผลิตเป็นพลังงาน

รายงานเปรียบเทียบปริมาณขยะทั่วไป (ไม่ฝังกลบ) ปี 2565 ถึงปี 2567

เดือน	จำนวนวันทำงาน			จำนวนคน			ปริมาณขยะ (กรัม)			ขยะที่ลดลง 2566	ขยะที่ลดลง 2567	ปริมาณขยะ/คน/วัน			ปริมาณขยะ/คน (กรัม)		
	2565	2566	2567	2565	2566	2567	2565	2566	2567			2565	2566	2567	2565	2566	2567
ม.ค.	20	21	21	68	68	68	43.40	39.00	17.10	4.40	21.90	0.03	0.03	0.01	0.64	0.57	0.25
ก.พ.	19	20	20	68	68	68	33.19	32.20	6.70	0.99	25.50	0.03	0.02	0.00	0.49	0.47	0.10
มี.ค.	25	22	21	68	68	68	24.00	23.80	5.50	0.20	18.30	0.01	0.02	0.00	0.35	0.35	0.08
เม.ย.	17	16	19	68	68	68	16.49	15.50	9.00	0.99	6.50	0.01	0.01	0.01	0.24	0.23	0.13
พ.ค.	18	19	22	68	68	68	4.80	4.60	2.60	0.20	2.00	0.00	0.00	0.00	0.07	0.07	0.04
มิ.ย.	21	21	19	68	68	68	7.10	4.00	1.00	3.10	3.00	0.00	0.00	0.00	0.10	0.06	0.01
ก.ค.	19	19	21	68	68	68	15.00	7.19	1.30	7.81	5.89	0.01	0.01	0.00	0.22	0.11	0.02
ส.ค.	22	20	20	68	68	68	6.60	6.40	0.90	0.20	5.50	0.00	0.00	0.00	0.10	0.09	0.01
ก.ย.	22	21	21	68	68	68	8.60	8.00	3.30	0.60	4.70	0.01	0.01	0.00	0.13	0.12	0.05
ต.ค.	19	21		68	68		7.90	14.00	-	-	14.00	0.01	0.01	-	0.12	0.21	-
พ.ย.	22	22		68	68		13.49	15.00	-	-	15.00	0.01	0.01	-	0.20	0.22	-
ธ.ค.	20	18		68	68		20.20	20.30	-	-	20.30	0.01	0.02	-	0.30	0.30	-



ละ 74.74 สามารถลดปริมาณก๊าซเรือนกระจกได้ 297.43 kg CO<sub>2</sub>/kg ทั้งนี้มหาวิทยาลัยพะเยา มีระบบการผลิต เชื้อเพลิงขยะโดยเทคโนโลยีเชิงกลชีวภาพ (MBT) ในการกำจัดขยะ โดยการใช้ประโยชน์จากการคัดแยกและแปรรูปขยะ เพื่อจำหน่ายเป็นรายได้เข้าสู่มหาวิทยาลัย จึงไม่มีกระบวนการฝังกลบขยะ และไม่เกิดก๊าซเรือนกระจก

